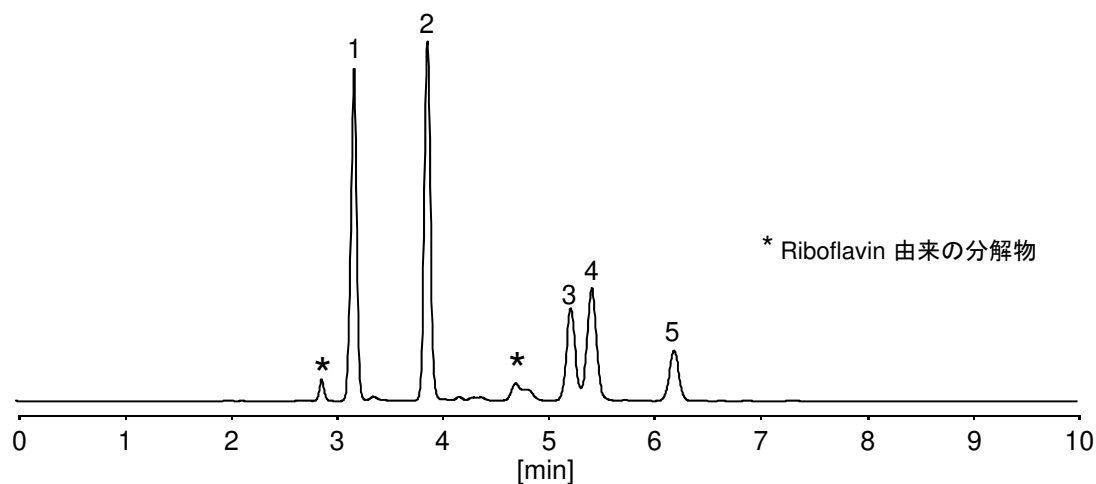
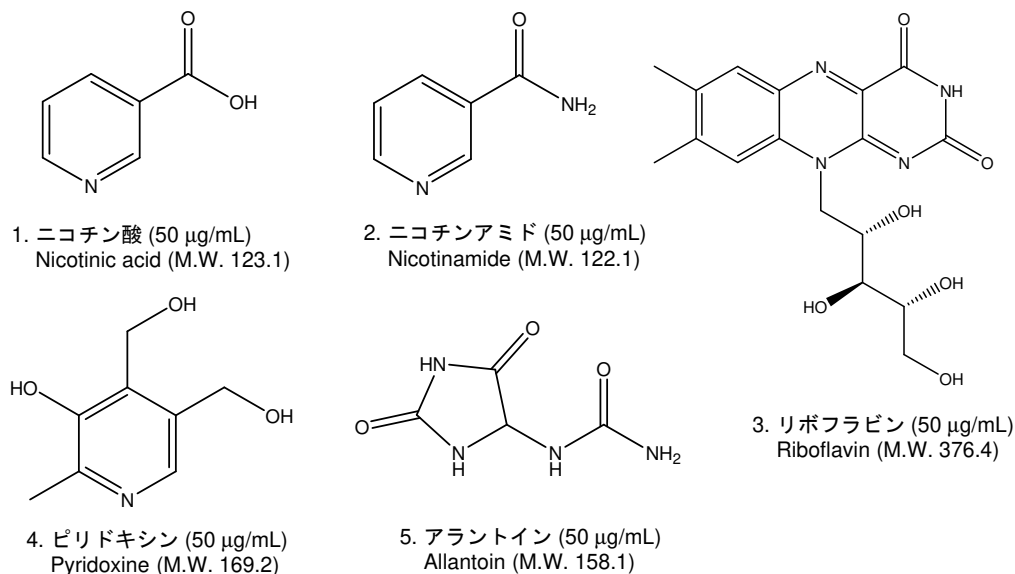


親水性化合物

Hydrophilic compounds

ビタミンや生体内物質に代表される親水性化合物は極性が高く、通常の逆相モードでの分析は非常に困難です。ここでは、HILIC モードの発現に有用なホスホリルコリン基を修飾基にもつ PC HILIC S5 (4.6 mm i.d. x 250 mm) を用いて、下記の親水性化合物を分析した例を示します。十分な保持と分離が得られています。



【HPLC Conditions】

| | | |
|---------------------|---|-------------------|
| Column | : PC HILIC S5 ; 4.6 mm i.d. x 250 mm | |
| Mobile phase | : 6 mmol/L Phosphate buffer (KH ₂ PO ₄ : K ₂ HPO ₄ = 1 : 1 in molar ratio) / CH ₃ CN = 20 / 80 | |
| Flow rate | : 1 mL/min | |
| Temperature | : 40 °C | |
| Detection | : UV 210 nm | |
| Inj. vol. | : 5 µL | |
| Sample dissolved in | : 80 vol% CH ₃ CN | ※ 1 µg/mL = 1 ppm |