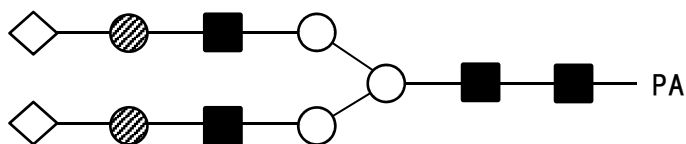
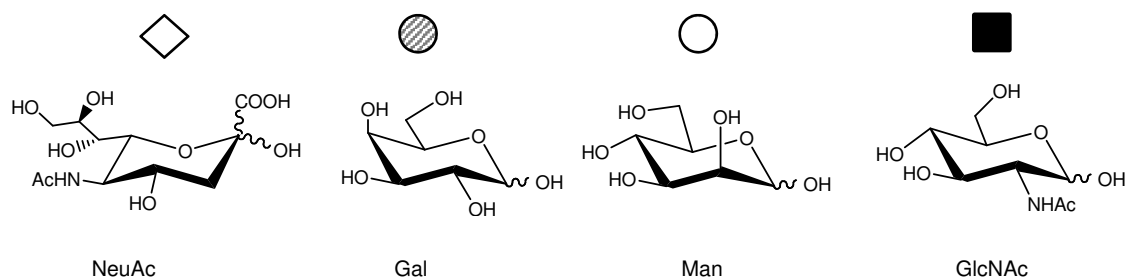


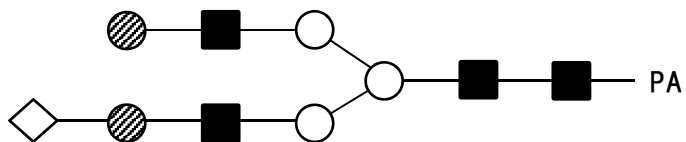
PA (ピリジルアミノ) 化糖鎖

PA (Pyridylamino) sugar chains

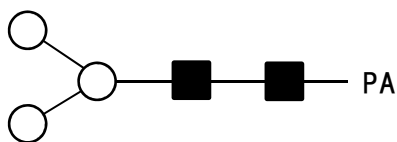
PA 化された N 型糖鎖を逆相モードで分析した例を示します。ここでは、極性化合物の分析に有効な CAPCELL PAK ADME-HR S3 (2.1 mm i.d. x 150 mm) を用いました。他社 ODS カラムと比較して、CAPCELL PAK ADME-HR は大きな保持力を示すとともに全てのピークにおいて完全分離を達成しています。



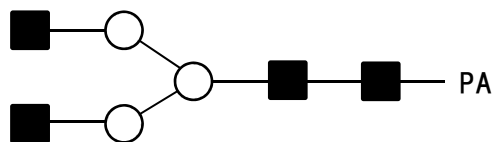
1. PA-11NC (100 μmol/L)



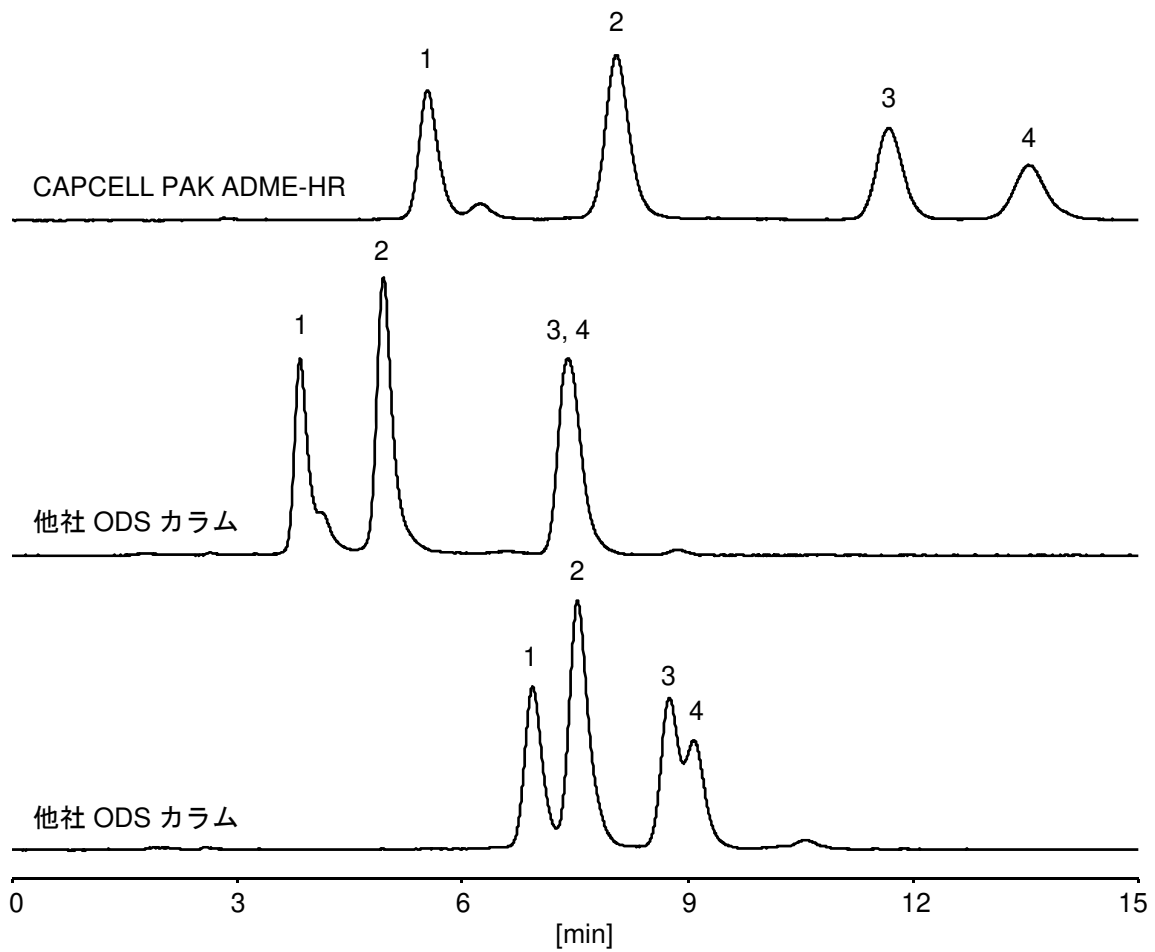
2. PA-10NC (100 μmol/L)



3. PA-5NC (100 μmol/L)



4. PA-7NC (100 μmol/L)



【HPLC Conditions】

Column size : S3 ; 2.1 mm i.d. x 150 mm
 Mobile phase : 20 mmol/L CH₃COONH₄ / CH₃CN = 95 / 5
 Flow rate : 200 μL/min
 Temperature : 40 °C
 Detection : FL Ex. 310 nm, Em. 380 nm
 Inj. vol. : 2 μL
 Sample dissolved in : H₂O
 ※ 1 μg/mL = 1 ppm