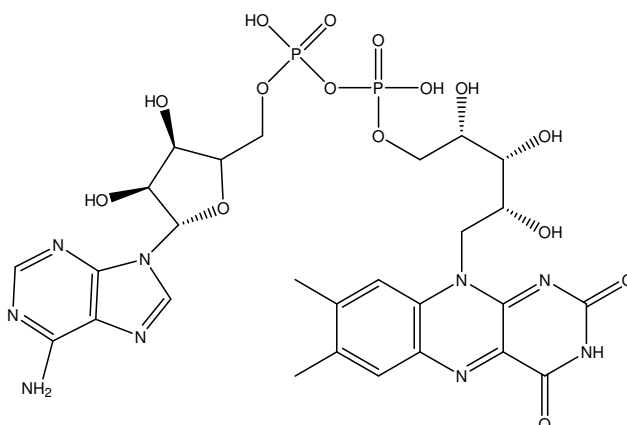


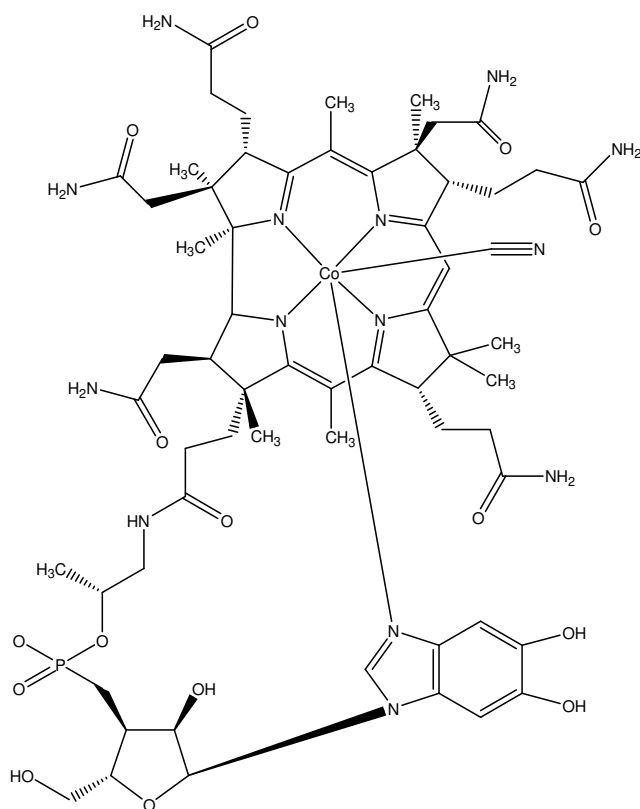
水溶性ビタミン

Water soluble vitamins

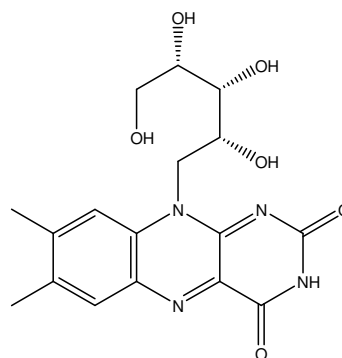
フラビンアデニンジヌクレオチド、シアノコバラミン（ビタミン B₁₂）及びリボフラビン（ビタミン B₂）における CAPCELL PAK ADME-HR S3（4.6 mm i.d. x 100 mm）及び CAPCELL PAK C₁₈ MGIII S3（4.6 mm i.d. x 100 mm）を用いた分析例を示します。ADME カラムは、ビタミン B₁₂ に対して非常に大きな保持力を示しました。



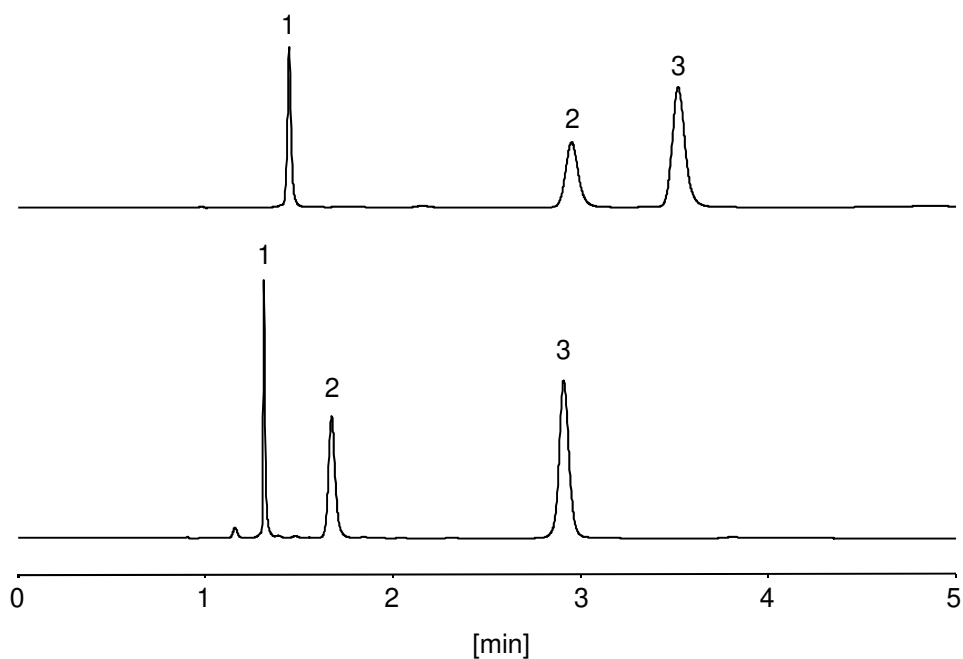
1. フラビンアデニンジヌクレオチド (100 µg/mL)
Flavin adenine dinucleotide (FAD) (M.W. 785.6)



2. シアノコバラミン (100 µg/mL)
Cyanocobalamine (M.W. 1355.4)



3. リボフラビン (100 µg/mL)
Riboflavin (M.W. 376.4)



【HPLC Conditions】

Column : CAPCELL PAK ADME-HR S3 ; 4.6 mm i.d. x 100 mm (upper)
 CAPCELL PAK C₁₈ MGIII S3 4.6mm i.d. x 100 mm (lower)

Mobile phase : 25mmol/L CH₃COONH₄ / CH₃CN = 85 / 15

Flow rate : 1 mL/min

Temperature : 40 °C

Detection : UV 350 nm

Inj. vol. : 10 μL

Sample dissolved in : 10 vol% CH₃CN
 ※ 1 μg/mL = 1 ppm