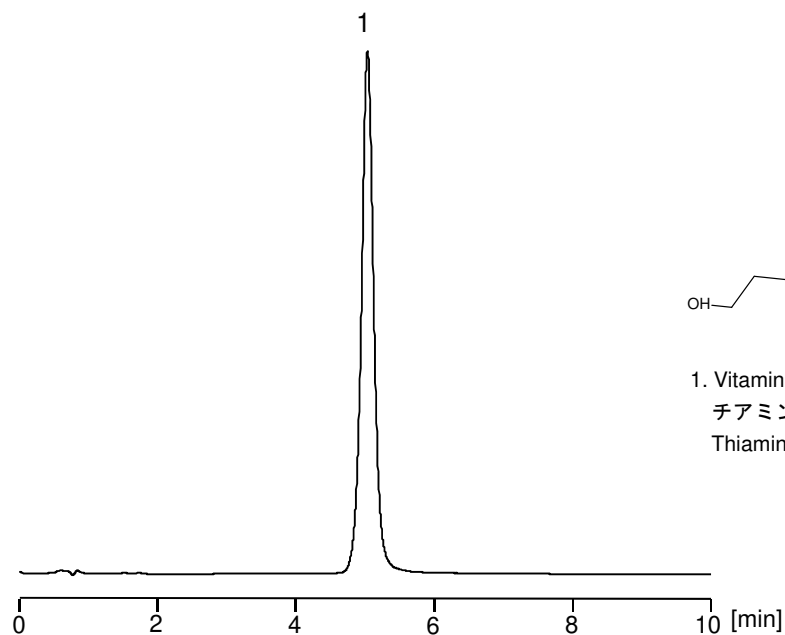


ビタミン B<sub>1</sub>であるチアミンは、逆相カラムで測定するとテーリングしやすいことが知られています。ここでは HILIC モードで分析した例を示します。PC HILIC S3 (2.1 mm i.d. x 50 mm) と短いカラムを用いていますが、十分に保持させることが可能です。

**【HPLC Conditions】**

Column : PC HILIC S3 ; 2.0 mm i.d. x 50 mm  
Mobile phase : 10 mmol/L HCOONH<sub>4</sub> / CH<sub>3</sub>CN = 25 / 75  
Flow rate : 200 µL/min  
Temperature : 40 °C  
Detection : PDA 254 nm  
Inj. vol. : 1 µL  
Sample dissolved in : Mobile phase