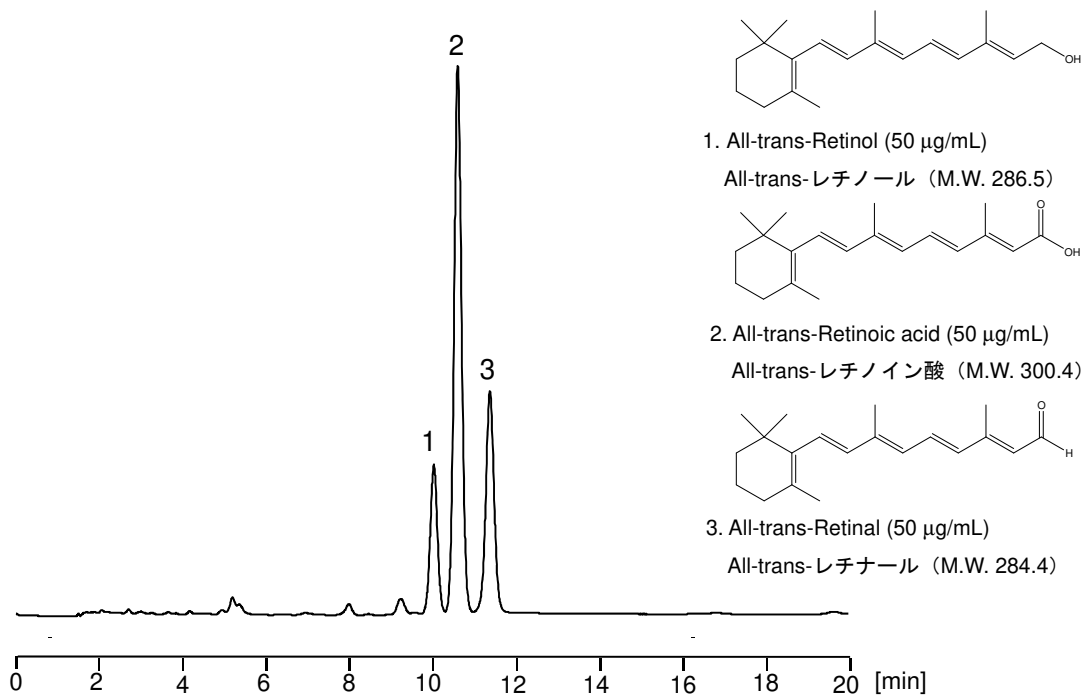


ビタミン A は、主に動物性食品に含まれています。ここでは、体内に存在するビタミン A₁ の 3 種を分析した例を示します。CAPCELL PAK C₁₈ MGII S3 を用い、良好なピーク形状及び分離が可能でした。



【HPLC Conditions】

Column : CAPCELL PAK C₁₈ MGII S3 ; 2.0 mm i.d. x 150 mm
 Mobile phase : 0.1 vol% H₃PO₄ / CH₃OH / CH₃CN = 15 / 42.5 / 42.5
 Flow rate : 200 µL/min
 Temperature : 40 °C
 Detection : PDA 350 nm
 Inj. vol. : 2 µL
 Sample dissolved in : Standard compounds were dissolved in ethanol at 1 mg/mL.
 and then, diluted with CH₃CN.