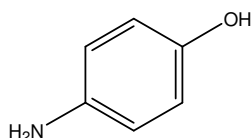
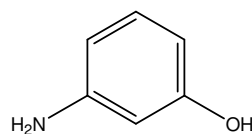


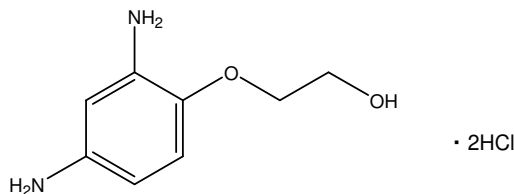
酸化染毛剤とは現在ヘアカラーとして非常に一般的に用いられている毛染め用薬剤です。これらの薬剤が染色時に同時に用いられる過酸化水素の酸化力で高分子色素へと重合することによって髪を染めることができます。非常に塩基性の高い化合物が多く含まれているためヘアカラー時にはかぶれに注意しなければなりません。ここでは酸化染毛剤の成分である *p*-アミノフェノール、*m*-アミノフェノール、2,4-ジアミノフェノキシエタノール二塩酸塩、*p*-フェニレンジアミン及び 2,5-ジアミノトルエン硫酸塩をCAPCELL PAK C<sub>8</sub> DD S5 (2.0 mm i.d. x 150 mm) を用いた分析例を示します。



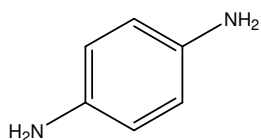
1. *p*-アミノフェノール (100 µg/mL)  
*p*-Aminophenol (M.W. 109.1)



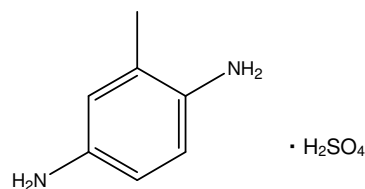
2. *m*-アミノフェノール (100 µg/mL)  
*m*-aminophenol (M.W. 109.1)



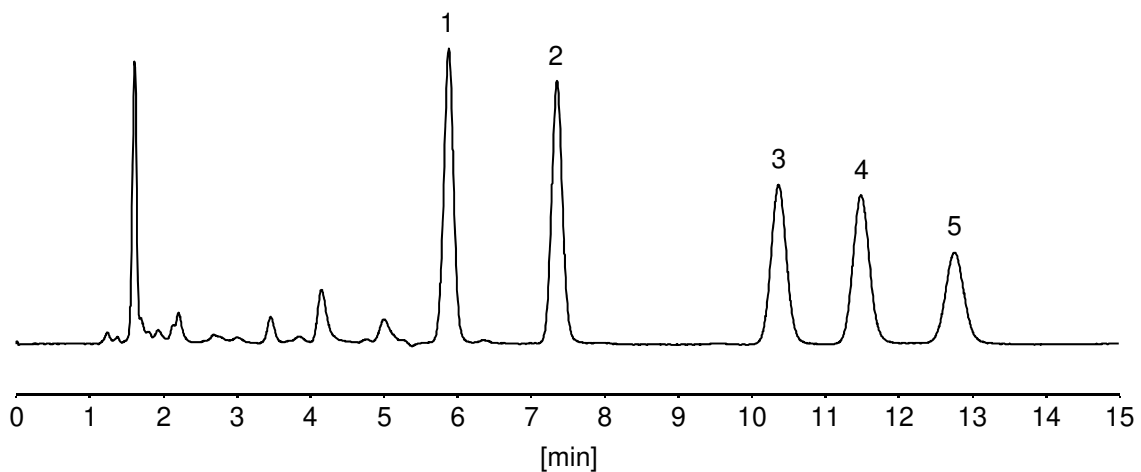
3. 2,4-ジアミノフェノキシエタノール二塩酸塩 (100 µg/mL)  
2-(2,4-Diaminophenoxy)ethanol dihydrochloride (M.W. 168.2)



4. *p*-フェニレンジアミン (100 µg/mL)  
*p*-Phenylenediamine (M.W. 108.1)



5. 2,5-ジアミノトルエン硫酸塩 (100 µg/mL)  
2,5-Toluenediamine Sulfate (M.W. 122.2)



**【HPLC Conditions】**

Column : CAPCELL PAK C<sub>8</sub> DD S5 ; 2.0 mm i.d. x 150 mm  
 Mobile phase : 15 mmol/L Sodium 1-Octanesulfonate, 5 mmol/L KH<sub>2</sub>PO<sub>4</sub>  
 (adjusted at pH 2.3 with phosphoric acid) / CH<sub>3</sub>OH = 65 / 35  
 Flow rate : 200 μL/min  
 Temperature : 40 °C  
 Detection : UV 280 nm  
 Inj. vol. : 2 μL  
 Sample dissolved in : L-Ascorbic acid solution (0.6 mg/mL in 25 vol% methanol)  
 ※ 1 μg/mL = 1 ppm