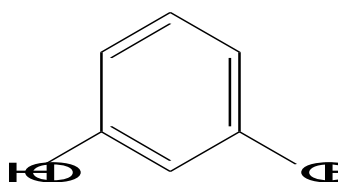
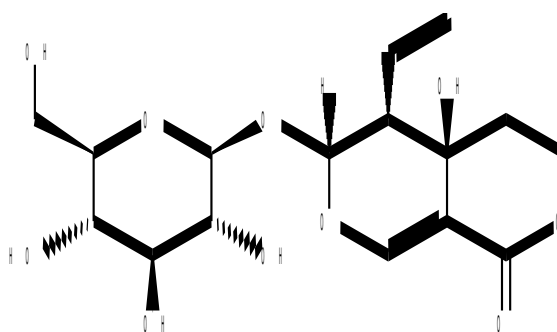


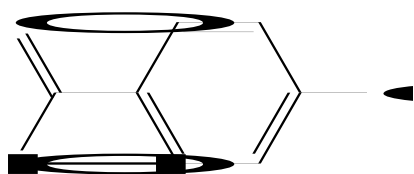
レスルシノール、スウェルチアマリン及び *p*-ヒドロキシ安息香酸を CAPCELL PAK ADME-HR S5 (4.6 mm i.d. x 150 mm) 及び他社 ODS カラム S5 (4.6 mm i.d. x 150 mm) を用いて分析した例を示します。高い表面極性を有する ADME カラムではピーク 1 及びピーク 2 の分離度が向上しています。



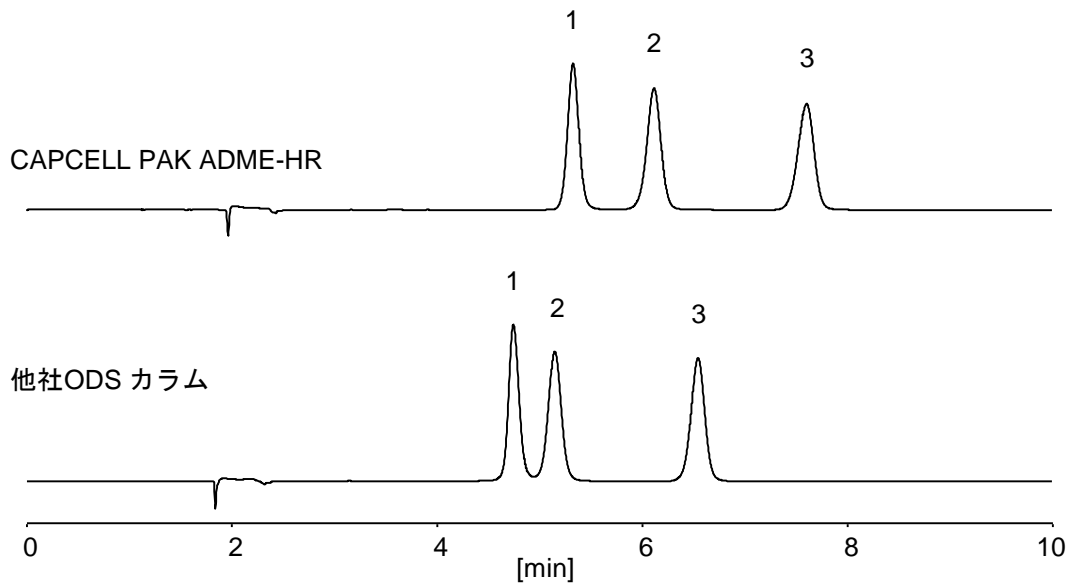
1. レスルシノール (1000 µg/mL)
Resorcinol (M.W. 110.1)



2. スウェルチアマリン (200 µg/mL)
Swertiamarin (M.W. 374.3)



3. *p*-ヒドロキシ安息香酸 (100 µg/mL)
p-Hydroxybenzoic acid (M.W. 138.1)



【HPLC Conditions】

Column size : S5 ; 4.6 mm i.d. x 150 mm
 Mobile phase : H₂O / CH₃CN = 87 / 13 (adjusted at pH 2.5 with phosphoric acid)
 Flow rate : 1 mL/min
 Temperature : 40 °C
 Detection : UV 238 nm
 Inj. vol. : 5 μL
 Sample dissolved in : Mobile phase
 ※ 1 μg/mL = 1 ppm