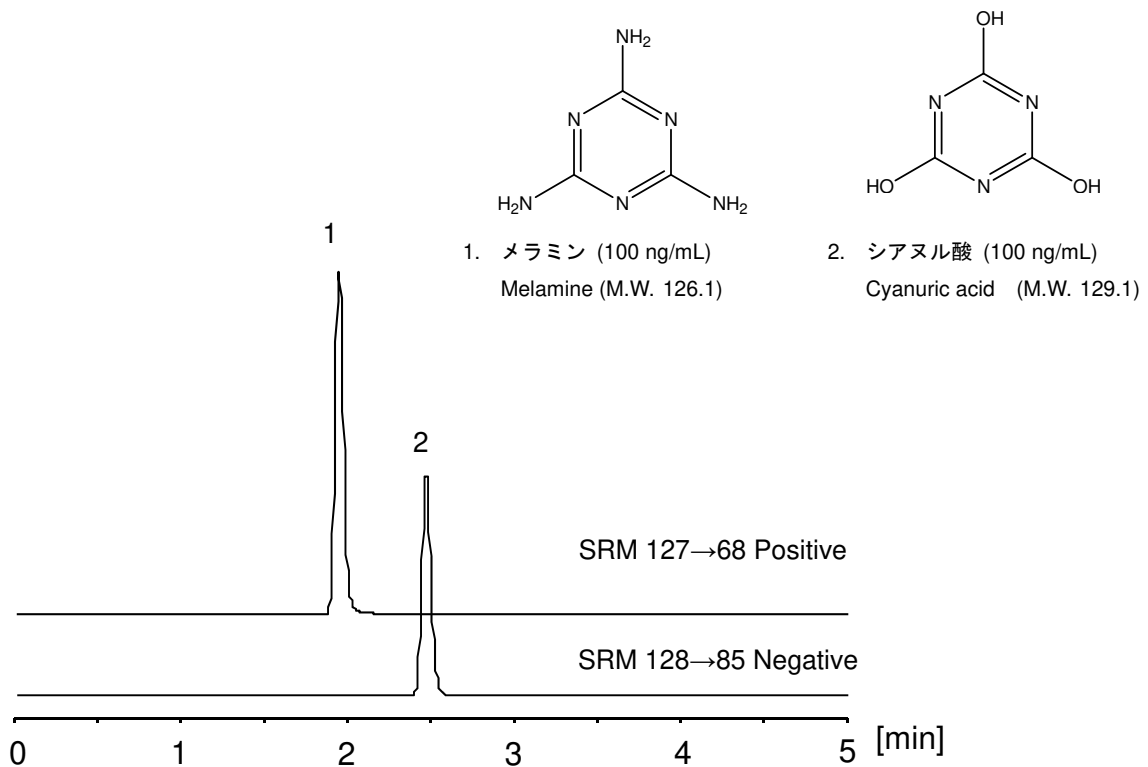


メラミン・シアヌル酸

Melamine · Cyanuric acid

メラミン及びシアヌル酸は、窒素分を含有する化合物であり、過去の様々な食品中のタンパク質汚染に関与しています。メラミンとシアヌル酸は個別には毒性がないものの、組合せによりメラミンシアヌレートを形成することで内臓不全を引き起こすことが報告されています。メラミンとシアヌル酸を CAPCELL PAK ADME S3 (2.1 mm i.d. x 150 mm) を用いて分析しました。ADME カラムにより、極性の高いメラミンとシアヌル酸が保持されています。



【HPLC Conditions】

Column : CAPCELL PAK ADME S3 ; 2.1 mm i.d. x 150 mm
 Mobile phase : 0.1 vol% HCOOH / CH₃OH = 95 / 5
 Flow rate : 200 μL/min
 Temperature : 40 °C
 Detection : MS
 Ionization : ESI Positive (Melamine), Negative (Cyanuric acid)
 Inj. vol. : 1 μL
 Sample dissolved in : Standard compounds were dissolved in 50 vol% CH₃CN at 1 mg/mL, and then, diluted with H₂O.