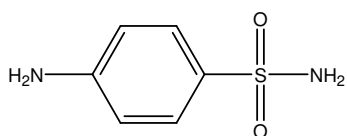
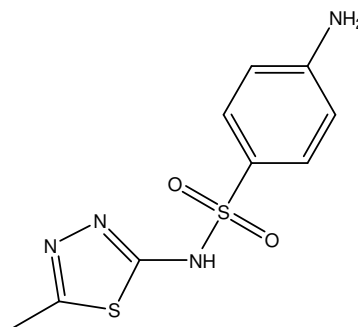


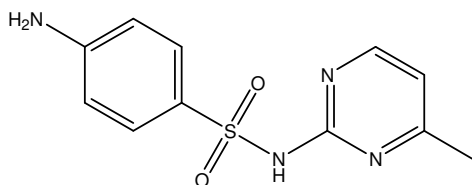
サルファ剤 7 種類の CAPCELL PAK C₁₈ MG S2 (2.0 mm i.d. x 50 mm) を用いた超高速分析例を示します。1分以内に溶出し、全てベースライン分離を達成しています。



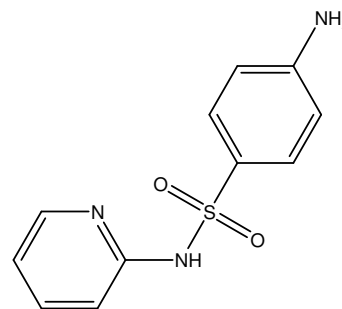
1. スルファニルアミド (10 µg/mL)
Sulfanilamide (M.W. 172.2)



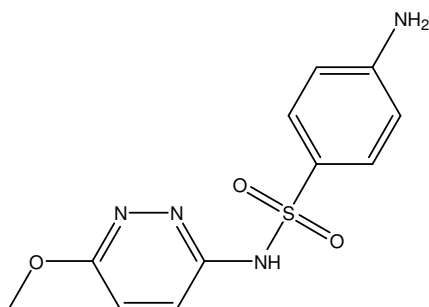
2. スルファメチゾール (20 µg/mL)
Sulfamethizole (M.W. 270.3)



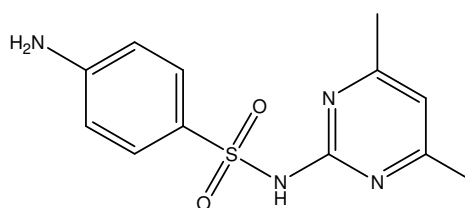
3. スルファメラジン (20 µg/mL)
Sulfamerazine (M.W. 264.3)



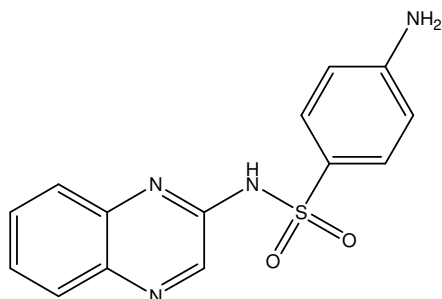
4. スルファピリジン (20 µg/mL)
Sulfapyridine (M.W. 249.3)



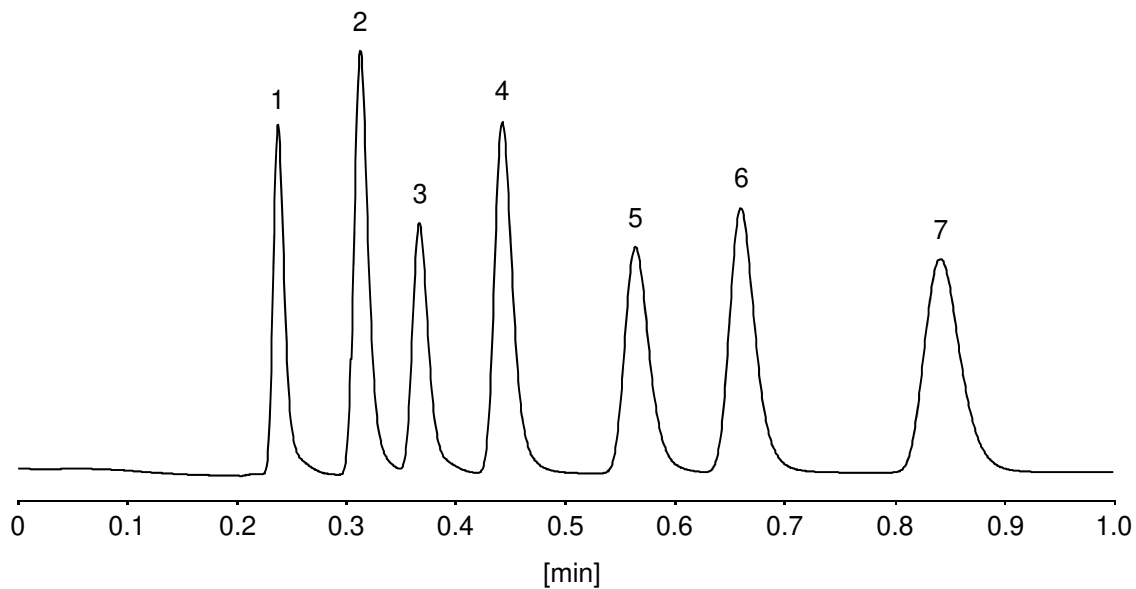
5. スルファメトキシピリダジン (20 µg/mL)
Sulfamethoxyypyridazine (M.W. 280.3)



6. スルファメサジン (20 µg/mL)
Sulfamethazine (M.W. 278.3)



7. スルファキノキサリン (20 µg/mL)
Sulfaquinoxaline (M.W. 300.3)



【HPLC Conditions】

Column : CAPCELL PAK C₁₈ MG S2 ; 2.0 mm i.d. x 50 mm
 Mobile phase : 20 mmol /L Phosphate buffer (KH₂PO₄ : K₂HPO₄ = 1 / 1 in molar ratio) / CH₃OH = 80 / 20
 Flow rate : 900 μL/min
 Temperature : 40 °C
 Detection : UV 270 nm
 Inj. vol. : 1 μL
 Sample dissolved in : Mobile phase
 ※ 1 μg/mL = 1 ppm