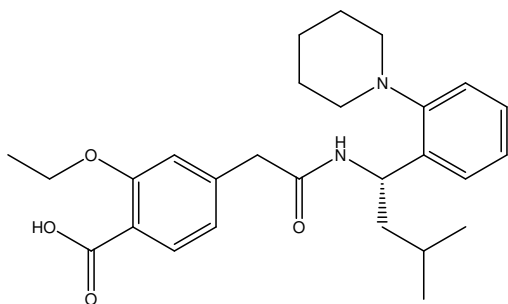


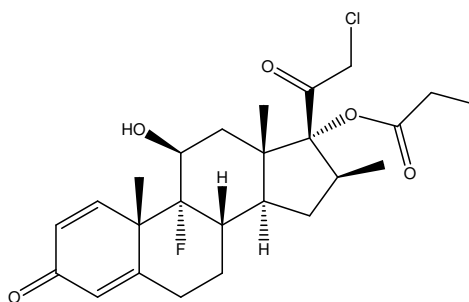
レパグリニド

Repaglinide

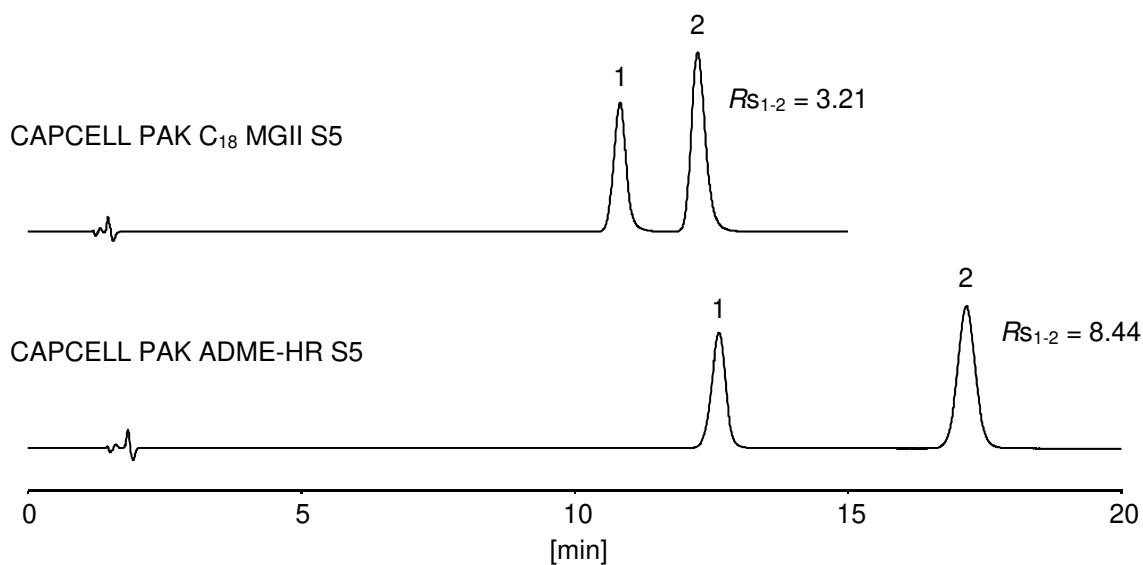
レパグリニドはフェニルアラニン誘導体であり、グリニド系と呼ばれる群に属する経口糖尿病薬の1つです。CAPCELL PAK C₁₈ MGII S5 (2.0 mm i.d.x 150 mm) 及び CAPCELL PAK ADME-HR S5 (2.1 mm i.d.x 150 mm) を用いたレパグリニドの分析例を示します。



1. レパグリニド (100 µg/mL)
Repaglinide (M.W. 452.6)



2. プロピオン酸クロベタゾール (I.S.) (100 µg/mL)
Clobetasol Propionate (M.W. 467.0)



【HPLC Conditions】

Column size	: 2.0 or 2.1 mm i.d. x 150 mm
Mobile phase	: 50 mmol/L HCOONH ₄ / CH ₃ CN = 50 / 50
Flow rate	: 200 µL/min
Temperature	: 40 °C
Detection	: UV 245 nm
Inj. vol.	: 2 µL
Sample dissolved in	: H ₂ O

※ 1 µg/mL = 1 ppm