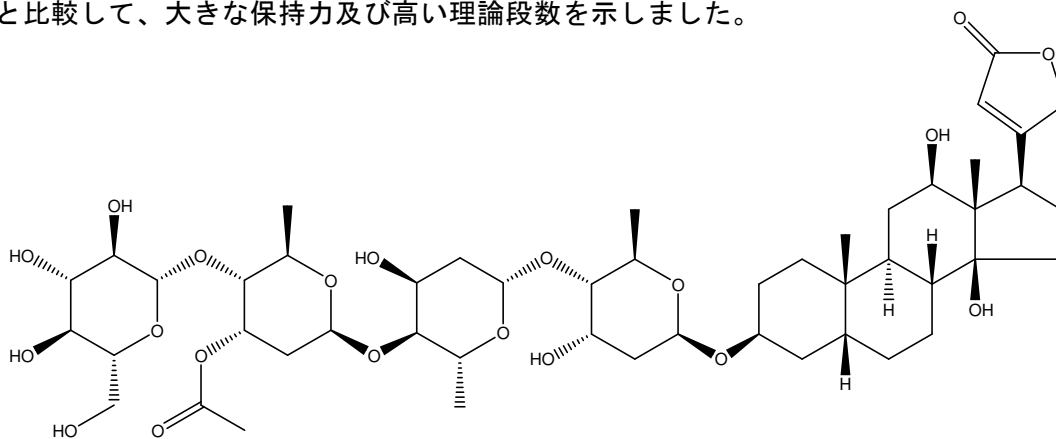


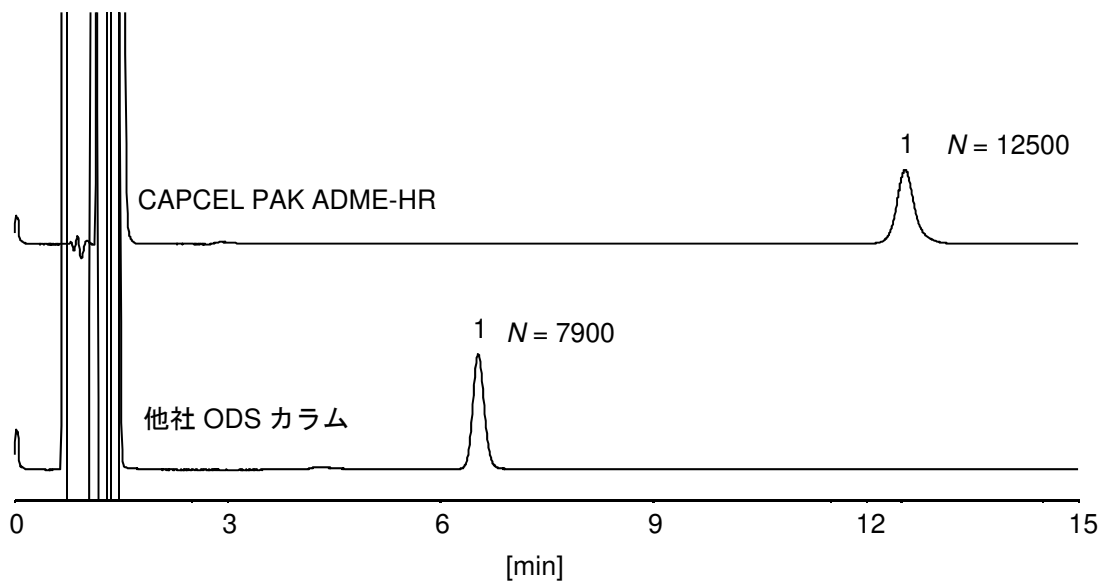
## ラナトシド C

## Lanatoside C

ラナトシド C は、心不全及び各種頻脈の予防と治療に使用されるジキタリス強心配糖体の一種です。ここでは、CAPCELL PAK ADME-HR S3 (2.1 mm i.d. x 150 mm) を用いた分析例を示します。高い表面極性を有する CAPCELL PAK ADME-HR は、他社 ODS カラムと比較して、大きな保持力及び高い理論段数を示しました。



1. ラナトシド C (100 µg/mL)  
Lanatoside C (M.W. 985.1)



### 【HPLC Conditions】

Column size	: S3 ; 2.1 mm i.d. x 150 mm
Mobile phase	: 0.1 vol% HCOOH / CH <sub>3</sub> CN = 70 / 30
Flow rate	: 300 µL/min
Temperature	: 40 °C
Detection	: UV 210 nm
Inj. vol.	: 1 µL
Sample dissolved in	: CH <sub>3</sub> OH
	※ 1 µg/mL = 1 ppm