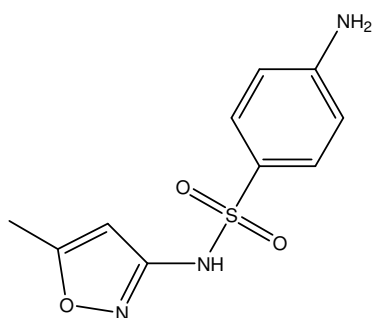


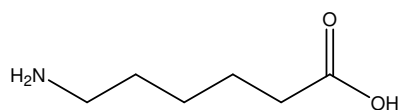
抗菌目薬

Antibacterial eye drops

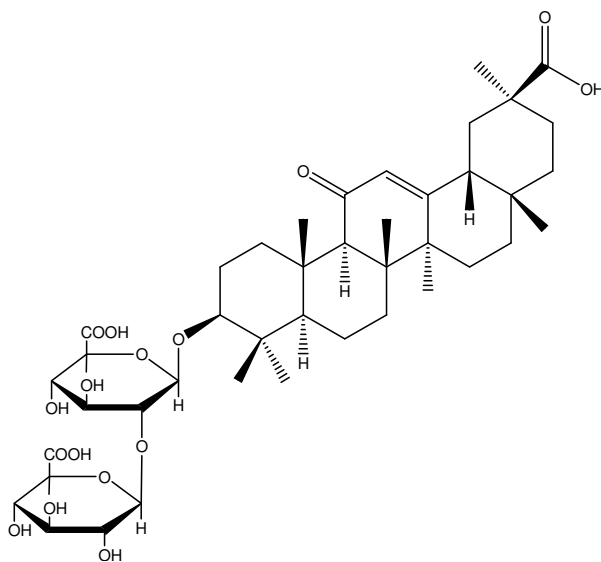
ものもらいなどに使われる市販の抗菌目薬には一般的に、抗菌成分としてスルファメトキサゾール、抗炎症成分としてグリチルリチン酸二カリウム及び ϵ -アミノカプロン酸が配合されています。ここでは、CAPCELL PAK CR 1:4 S5 (4.6 mm i.d. x 150 mm) を用いた3成分の同時分析の例を示します。また、この分析条件を用いて実サンプルの分析を実施しました。



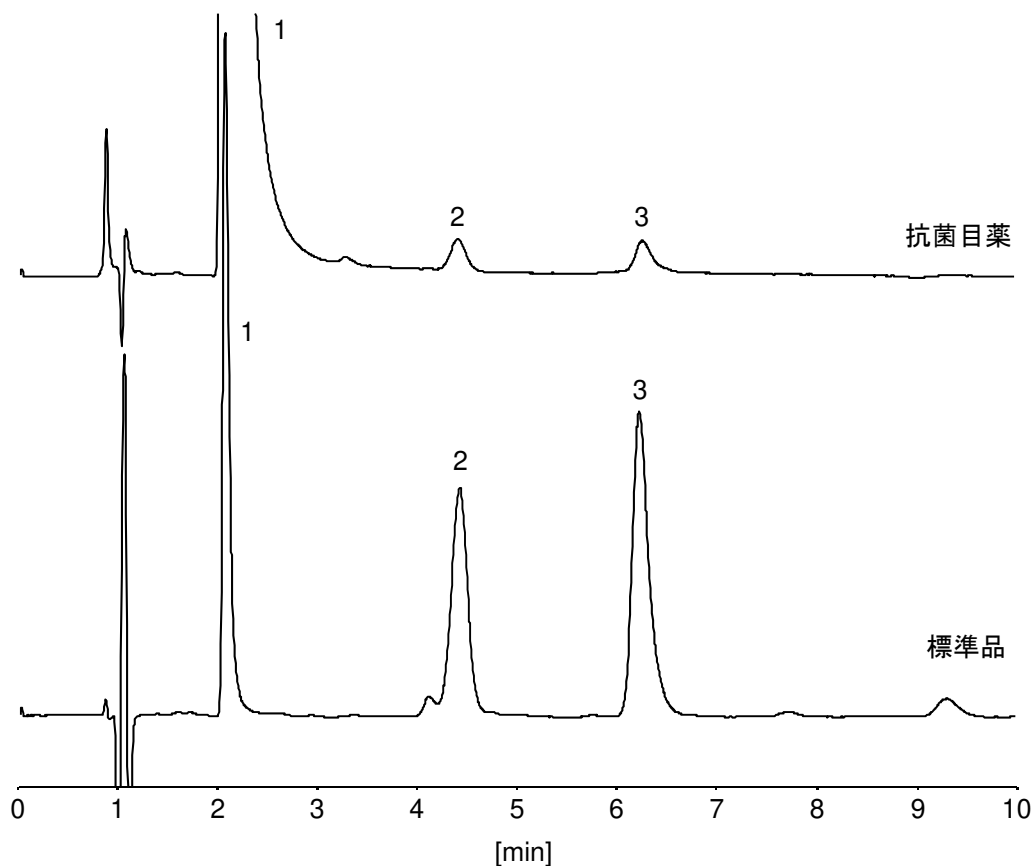
1. スルファメトキサゾール (5 $\mu\text{g/mL}$)
Sulfamethoxazole (M.W. 253.3)



2. ϵ -アミノカプロン酸 (1000 $\mu\text{g/mL}$)
 ϵ -Aminocaproic acid (M.W. 131.2)



3. グリチルリチン酸 (250 $\mu\text{g/mL}$)
Glycyrrhizic acid (M.W. 822.9)



【HPLC Conditions】

Column : CAPCELL PAK CR 1:4 S3 ; 2.0 mm i.d. x 150 mm
 Mobile phase : 10 mmol/L KH₂PO₄ (adjusted at pH 2.5 with phosphoric acid)
 / CH₃CN = 65 / 35
 Flow rate : 300 μL/min
 Temperature : 40 °C
 Detection : UV 210 nm
 Inj. vol. : 3 μL
 Sample : 200 μL of Antibacterial eye drops was added 600 μL of 50 vol%
 CH₃CN. The mixture was sonicated for 20 min and centrifuged.
 The supernatant was filtered with a 0.45 μL filter. 50 μL of the
 solution was added 950 μL of 50 vol% CH₃CN. Each standard
 compound was dissolved in 50 vol% CH₃CN.
 ※ 1 μg/mL = 1 ppm