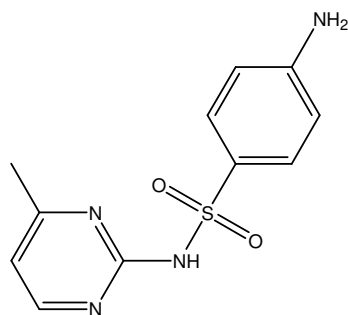


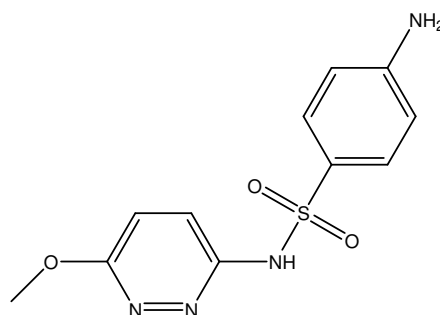
合成抗菌剤

Synthetic antimicrobial

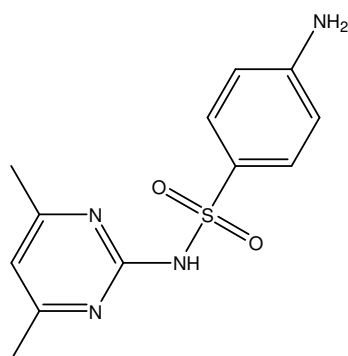
スルホンアミド部位を持つ合成抗菌剤であるサルファ剤 6 種類及びクロラムフェニコールを衛生試験法に準拠して分析しました。一般的な C₁₈ カラム 5 μ m (4.6 mm i.d. x 150 mm) と比較して、CAPCELL PAK ADME-HR S5 (4.6 mm i.d. x 150 mm) は、保持の増加を示しました。



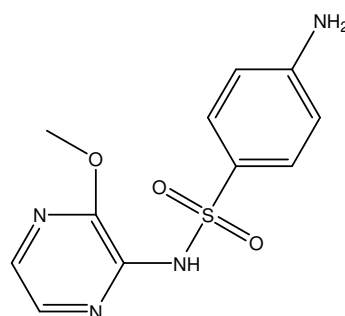
1. スルファメラジン (2 μ g/mL)
Sulfamerazine (M.W. 264.3)



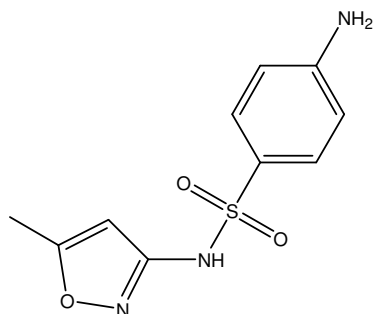
2. スルファメトキシピリダジン (2 μ g/mL)
Sulfamethoxyypyridazine (M.W. 280.3)



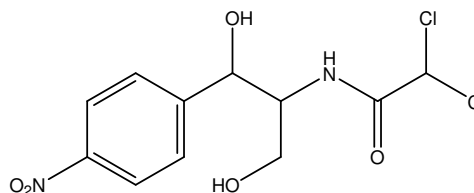
3. スルファジミジン (2 μ g/mL)
Sulfadimidine (M.W. 278.3)



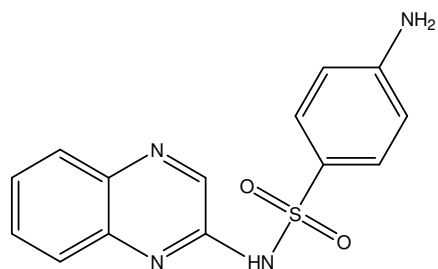
4. スルファモノメトキシ (2 μ g/mL)
Sulfamonomethoxine (M.W. 280.3)



5. スルファメトキサゾール (2 μ g/mL)
Sulfamethoxazole (M.W. 253.3)

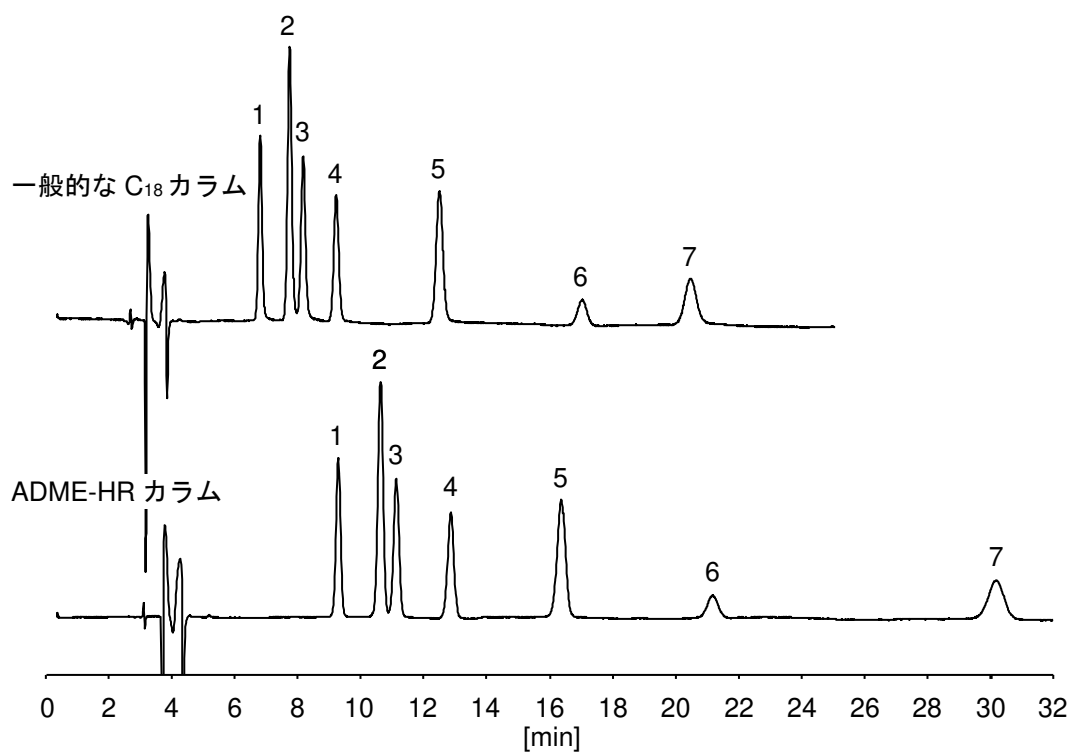


6. クロラムフェニコール (2 μ g/mL)
Chloramphenicol (M.W. 323.1)



7. スルファキノキサリン (2 µg/mL)

Sulfaquinoxaline (M.W. 300.3)



【HPLC Conditions】

Column : CAPCELL PAK ADME-HR S5 ; 4.6 mm i.d. x 150 mm
 Mobile phase : 25 mmol/L NaH₂PO₄ / CH₃CN = 75 / 25
 Flow rate : 500 µL/min
 Temperature : 40 °C
 Detection : UV 265 nm
 Inj. vol. : 5 µL
 Sample dissolved in : 60 vol% CH₃CN
 ※ 1 µg/mL = 1 ppm