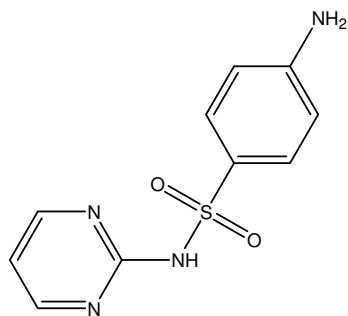
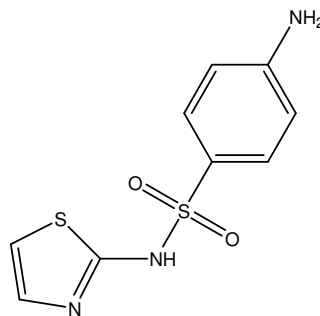


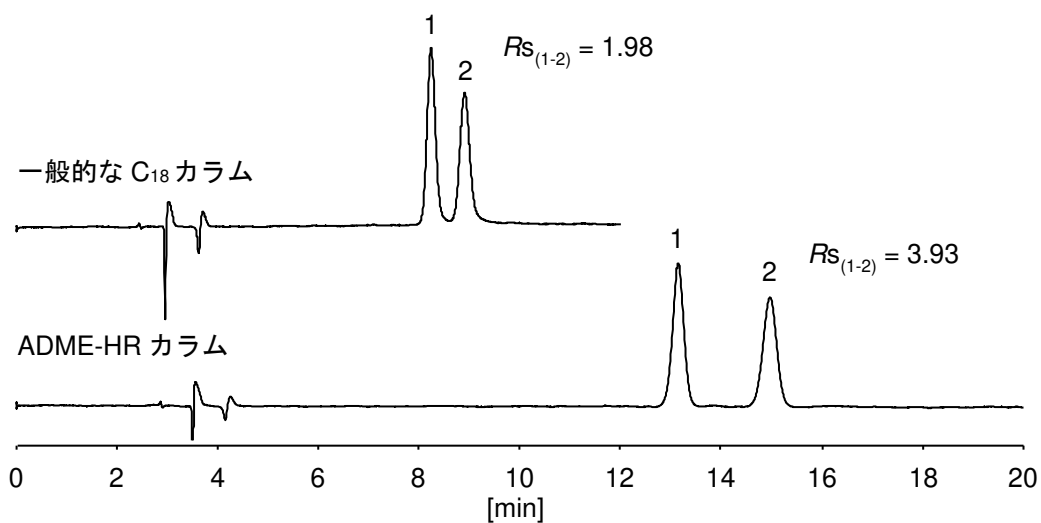
スルファジアジン及びスルファチアゾールを衛生試験法に準拠して分析しました。一般的な C₁₈ カラム 5 μ m (4.6 mm i.d. x 150 mm) と比較して、CAPCELL PAK ADME-HR S5 (4.6 mm i.d. x 150 mm) は、保持を増加させるとともに分離改善傾向を示しました。



1. スルファジアジン (10 μ g/mL)
Sulfadiazine (M.W. 250.3)



2. スルファチアゾール (10 μ g/mL)
Sulfathiazole (M.W. 255.3)



【HPLC Conditions】

Column	: CAPCELL PAK ADME-HR S5 ; 4.6 mm i.d. x 150 mm
Mobile phase	: 25 mmol/L NaH ₂ PO ₄ / CH ₃ CN = 85 / 15
Flow rate	: 500 μ L/min
Temperature	: 40 °C
Detection	: UV 265 nm
Inj. vol.	: 5 μ L
Sample dissolved in	: 60 vol% CH ₃ CN
	※ 1 μ g/mL = 1 ppm