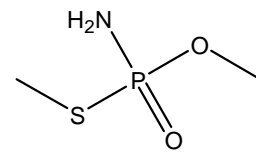


## メタミドホス

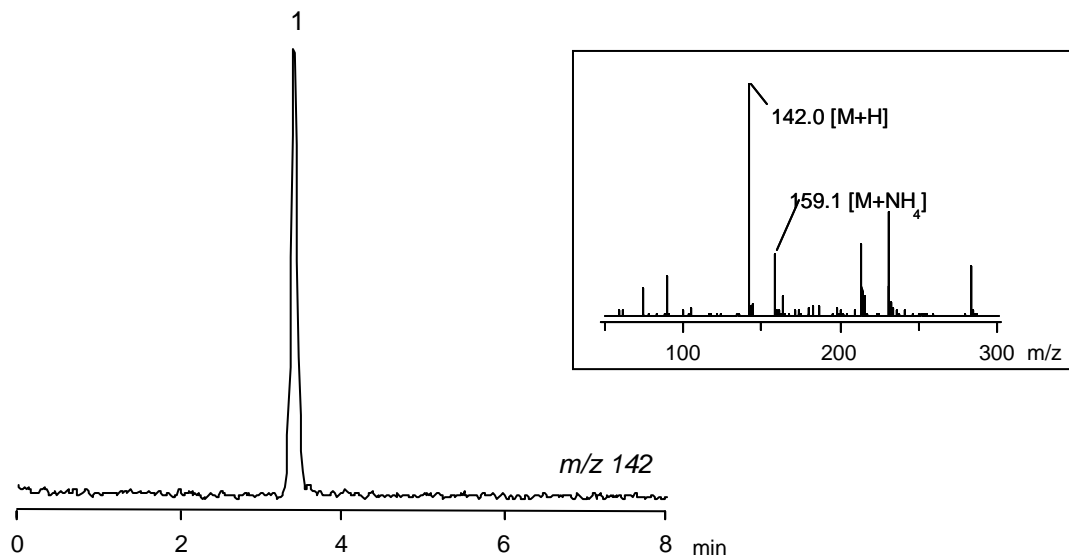
## Methamidophos

メタミドホスは有機リン系の殺虫剤です。日本では認可されていませんが、しばしばアセフェートの代謝物として検出され、一日許容摂取量 (ADI) は 0.004 mg/kg/day です。CAPCELL PAK C<sub>18</sub> MGII S3 (2.0 mm i.d. x 150 mm) を用いて、LC/MS で測定した例を示します。メタミドホスは、良好なピーク形状で溶出されています。

Methamidophos is an organophosphorous insecticide. Although it is not approved in Japan, methamidophos is often detected as a metabolite of acephate. Its acceptable daily intake (ADI) is 0.004 mg/kg/day. LC/MS with CAPCELL PAK C<sub>18</sub> MGII S3 (2.0 mm i.d. x 150 mm) could analyze the compound efficiently.



1. メタミドホス (0.1 µg/mL)  
Methamidophos (M.W. 141.1)



### 【HPLC Conditions】

Column : CAPCELL PAK C<sub>18</sub> MGII S3 ; 2.0 mm i.d. x 150 mm  
Mobile phase : 10 mmol/L CH<sub>3</sub>COONH<sub>4</sub> / CH<sub>3</sub>OH = 95 / 5  
Flow rate : 200 µL/min  
Temperature : 40 °C  
Detection : MS ESI Positive  
Inj. vol. : 2 µL  
Sample dissolved in : CH<sub>3</sub>CN  
※ 1 µg/mL = 1 ppm