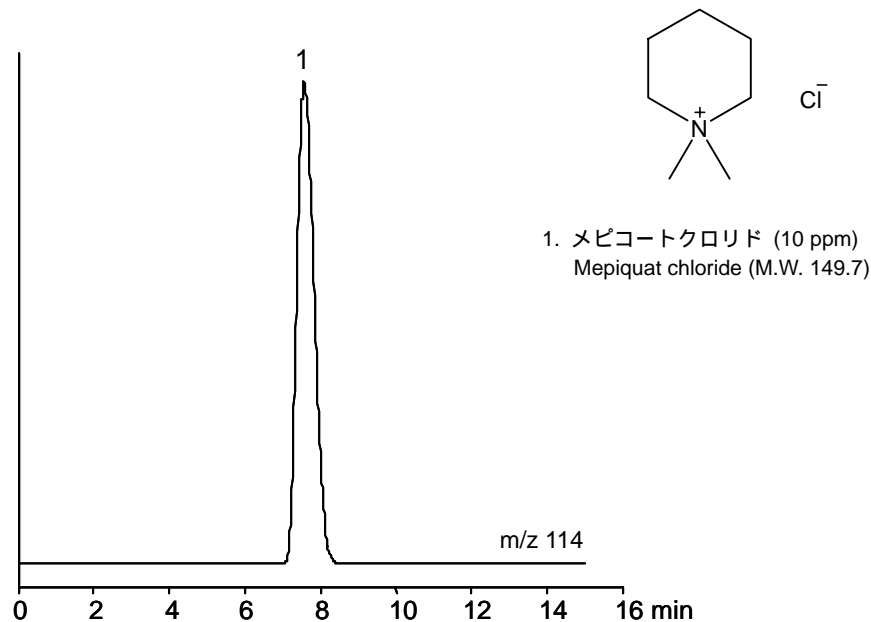


## メピコートクロリド

## Mepiquat chloride

メピコートクロリドは、ぶどう等に用いられる植物成長調整剤です。強塩基性化合物であり、一般に用いられる逆相系の分析では保持が弱いため、告示法ではイオンペア試薬を用いたMSによる分析が推奨されています。しかしイオンペア試薬を用いた場合、感度・再現性の低下が見られる場合があります。このような物質の分析に、CAPCELL PAK CRを用いることにより、有機溶媒含量が高い状態での分析が可能となります場合があります。

Mepiquat chloride, a growth control reagent for plants (e.g. grapes), is strongly basic and does not show adequate retention in reversed-phase chromatography. The use of CAPCELL PAK CR makes its analysis, either in LC, or LC-MS, much simpler than the conventional method based on ion-pair chromatography.



### 【HPLC Conditions】

Column	: CAPCELL PAK CR 1:20 S5 ; 2.0 mm i.d. x 150 mm
Mobile phase	: 10 mmol/L CH <sub>3</sub> COONH <sub>4</sub> (adjusted at pH 4 with acetic acid) / CH <sub>3</sub> CN = 10 / 90
Flow rate	: 200 μL/min
Temperature	: 40 °C
Detection	: MS ESI Positive
Inj. vol.	: 2 μL
Sample dissolved in	: Mepiquat chloride was dissolved at 1000 ppm in methanol, and diluted with the mobile phase to 10 ppm. ※ 1 μg/mL = 1 ppm