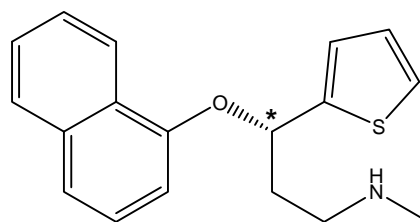


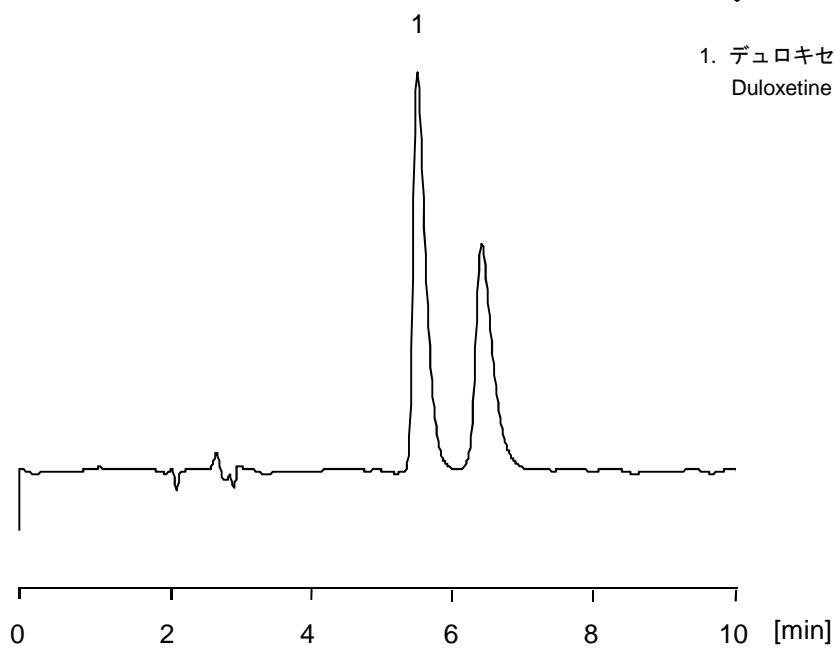
## デュロキセチン

## Duloxetine

デュロキセチンは抗うつ薬の一つです。ここでは、光学分割用カラム Chiral CD-Ph (4.6 mm i.d. x 250 mm) を用いたデュロキセチンの光学分割例を示します。



1. デュロキセチン  
Duloxetine (M.W. 297.4)



### 【HPLC Conditions】

Column	: Chiral CD-Ph S5 ; 4.6 mm i.d. x 250 mm
Mobile phase	: 500 mmol/L HCOONH <sub>4</sub> / CH <sub>3</sub> CN = 65 / 35
Flow rate	: 1 mL/min
Temperature	: 35 °C
Detection	: UV 232 nm
Inj. vol.	: 5 μL