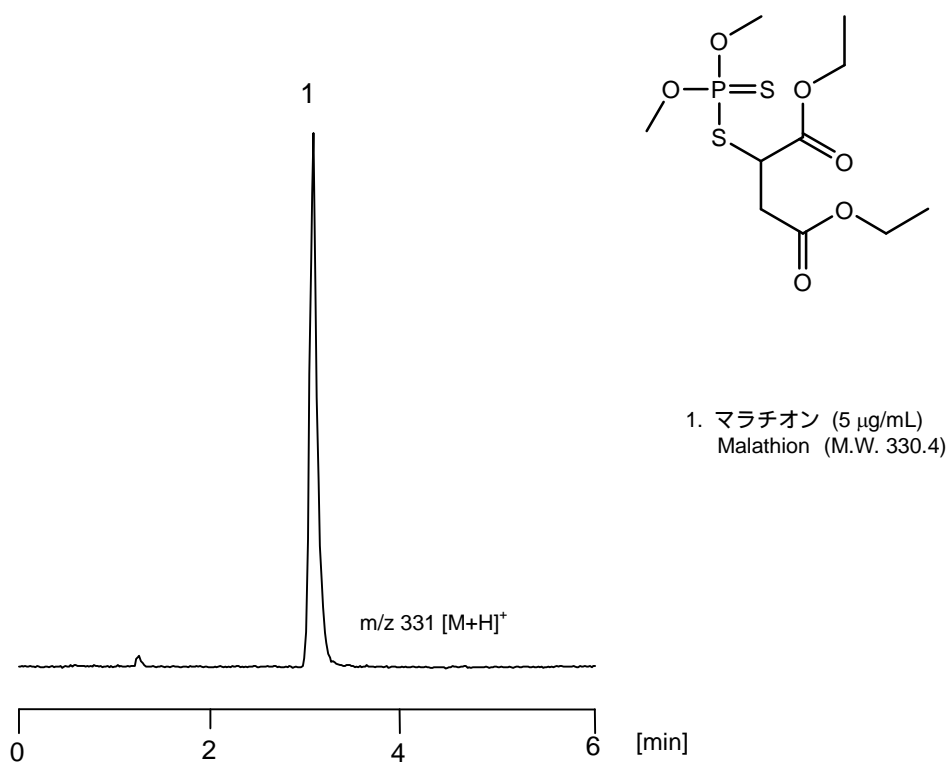


馬拉チオン

Malathion

農薬として使用される馬拉チオンを製品より分析した例を示します。カラムには CAPCELL CORE C₁₈ S2.7 (2.1 mm i.d. x 50 mm) を用い、グラジエント条件にて分析しました。

Malathion, one of the commonly used pesticides, was analyzed directly from a product. CAPCELL CORE C₁₈ S2.7 (2.0 mm i.d. x 50 mm) was used under gradient conditions.



【HPLC Conditions】

Column	: CAPCELL CORE C ₁₈ S2.7 ; 2.1 mm i.d. x 50 mm
Mobile phase	: A) 0.1 vol% HCOOH, B) CH ₃ CN B 50 % (0 min) 90 % (5 min) 90 % (5.5 min) 50 % (5.6 min) Gradient
Flow rate	: 200 μL/min
Temperature	: 40 °C
Detection	: MS
Ionization	: ESI positive
Inj. vol.	: 1 μL
Sample dissolved in	: A product containing malathion at 500 mg/mL was diluted 100000-fold with 50 % CH ₃ OH. 1 μg/mL = 1 ppm