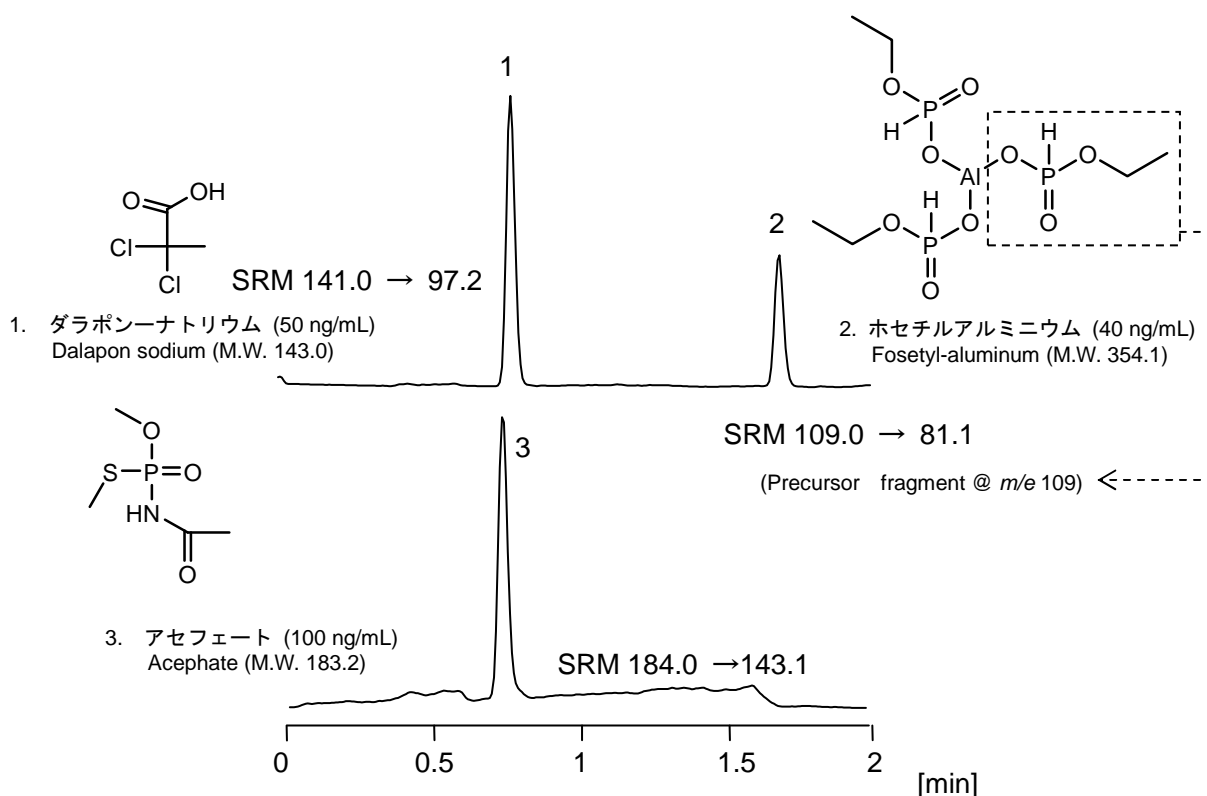


農薬 3 種

Three pesticides

ダラポン、ホセチルアルミニウム、アセフェート等の農薬は逆相カラムでの保持は困難です。親水性相互作用クロマトグラフィー (HILIC) のカラム, CAPCELL CORE PC S2.7 (2.1 mm i.d. x 100 mm) を用い LC-MS にて測定した例を示します。

Dalapon sodium, fosetyl-aluminum, and acephate, three of the pesticides difficult to retain in a reversed-phase column, were analyzed by LC-MS with CAPCELL CORE PC S2.7 (2.1 mm i.d. x 100 mm), a column for hydrophilic interaction chromatography (HILIC).



【HPLC Conditions】

Column	: CAPCELL CORE PC S2.7 ; 2.1 mm i.d. x 100 mm
Mobile phase	: A) 20 mmol/L HCOONH ₄ , B) CH ₃ CN B 90 % (0 min) → 40 % (1.2 min) → 40 % (1.8 min) → 90 % (1.9 min) Gradient
Flow rate	: 400 μL/min
Temperature	: 35 °C
Detection	: MS/MS
Ionization	: ESI Positive : Acephate, Negative : DPA, Fosetyl-aluminum
Inj. vol.	: 5 μL
Sample dissolved in	: Mobile phase A
	※ 1 μg/mL = 1 ppm