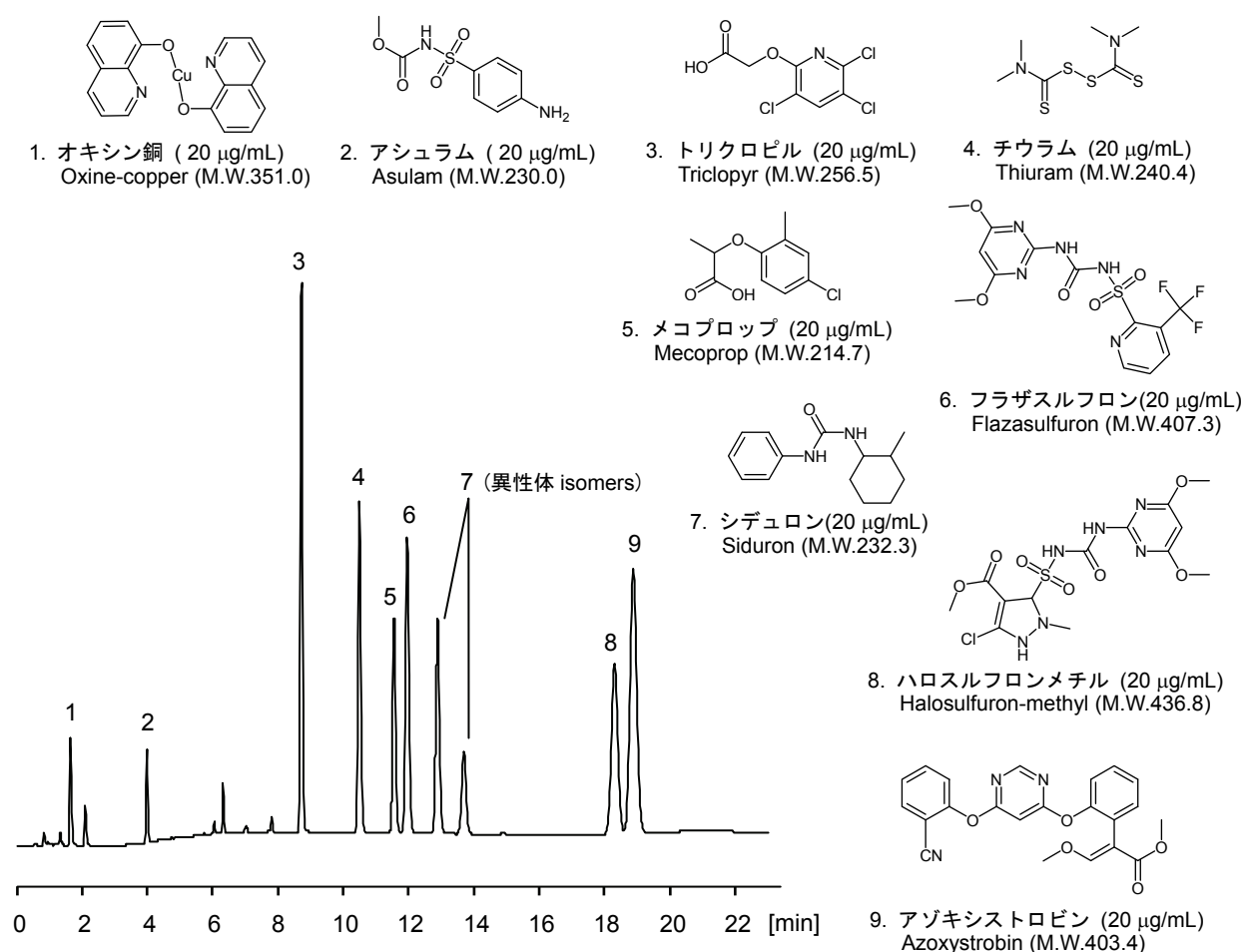


## ゴルフ場農薬

## Golf course herbicides

ゴルフ場で使用される農薬は水質汚染の問題となるため、規制の対象となっています。今回 HPLC による測定対象化合物である親水性化合物のオキシン銅を含めた 9 成分を CAPCELL CORE C<sub>18</sub> S2.7 を用いて一斉分析した例をご紹介します。

The use of golf course herbicides is known to cause contamination in environmental water. Shown here is the separation of nine regulated compounds, including oxine-copper, carried out with CAPCELL CORE C<sub>18</sub> S2.7.



### 【HPLC Conditions】

- Column : CAPCELL CORE C<sub>18</sub> S2.7 ; 4.6 mm i.d. x 100 mm
- Mobile phase : A) 0.1 vol% H<sub>3</sub>PO<sub>4</sub> / CH<sub>3</sub>CN = 95 / 5, B) CH<sub>3</sub>CN  
B 2 % (0 min) → 2 % (2 min) → 32 % (5.1 min) → 32 % (20 min)  
→ 2 % (20.1 min) Gradient
- Flow rate : 1 mL/min
- Temperature : 40 °C
- Detection : UV 230 nm
- Inj. vol. : 10 μL
- Sample dissolved in : Each standard was dissolved in methanol at 1 mg/mL. and diluted with a solution ( H<sub>2</sub>O / CH<sub>3</sub>CN = 95 / 5) to 20 μg/mL.  
※ 1μg/mL = 1 ppm