

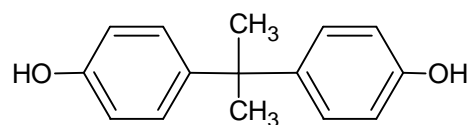
ビスフェノール A

Bisphenol A

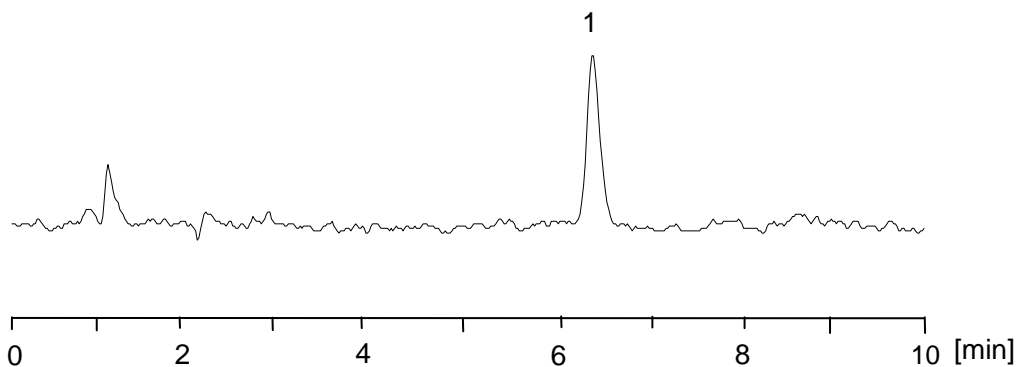
ビスフェノール A はエポキシ樹脂の原料，またポリ塩化ビニルの可塑剤として添加される一方で，内分泌攪乱物質として知られています。

以下に，CAPCELL PAK C₁₈ MGII (3.0 mm i.d. x 150 mm) を用い，蛍光検出器により測定した例を示します。

Bisphenol A, a plasticizer of polyvinyl chloride, or a material of epoxy resin, is known to be an endocrine disruptor. Here is shown its chromatogram obtained with CAPCELL PAK C₁₈ MGII (3.0 mm i.d. x 150 mm), and a fluorescence detector.



1. ビスフェノール A (0.01 µg/mL)
Bisphenol A (M.W. 228.3)



【HPLC Conditions】

Column	: CAPCELL PAK C ₁₈ MGII S3 ; 3.0 mm i.d. x 150 mm
Mobile phase	: H ₂ O / CH ₃ CN = 60 / 40
Flow rate	: 500 µL / min
Temperature	: 40 °C
Detection	: FL Ex. 275 nm, Em. 310 nm
Inj. vol.	: 10 µL
Sample dissolved in	: H ₂ O / CH ₃ CN = 50 / 50
	※ 1 µg/mL = 1 ppm