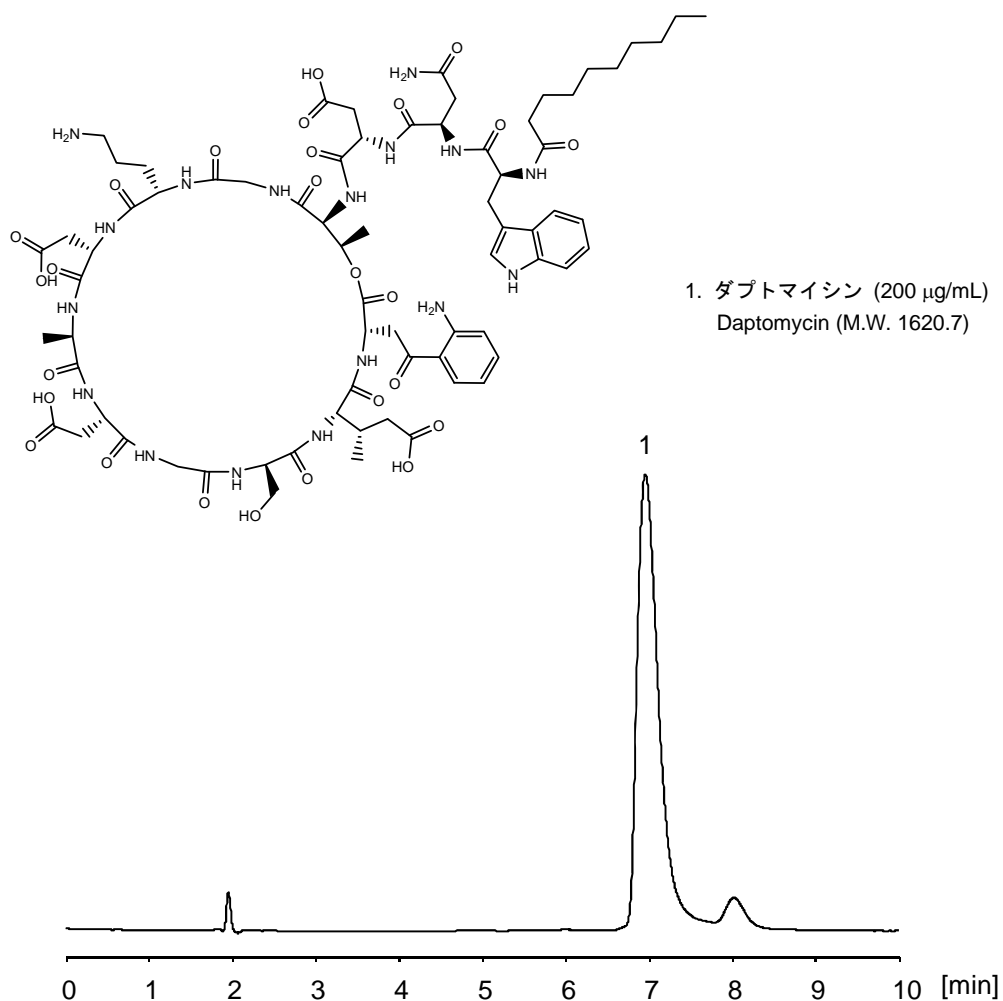


ダプトマイシン

Daptomycin

リポペプチド系の抗菌薬であるダプトマイシンを、Proteonavi S5 (2.0 mm i.d. x 150 mm) により、ギ酸系移動相を用い、イソクラティック条件にて分析した例を示します。



【HPLC Conditions】

Column	: Proteonavi S5 ; 2.0 mm i.d. x 150 mm
Mobile phase	: 0.1 vol% HCOOH, H ₂ O / CH ₃ CN = 65 / 35
Flow rate	: 200 $\mu\text{L/min}$
Temperature	: 50 °C
Detector	: PDA 260 nm
Inj. vol.	: 1 μL
Sample dissolved in	: Compound was dissolved in CH ₃ OH, and then diluted with 50 vol% CH ₃ CN at 200 $\mu\text{g/mL}$