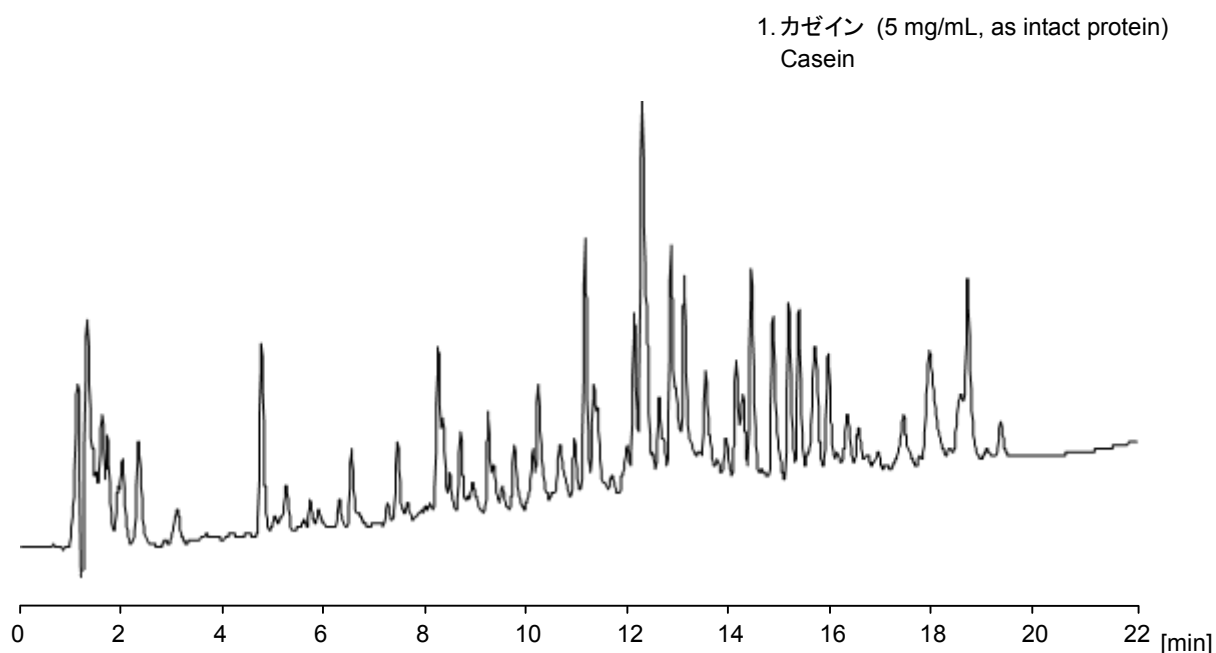


カゼイン(トリプシン消化物)

Tryptic digest of casein

カゼインをトリプシンで酵素分解し得られたペプチド類の CAPCELL CORE MP S2.7 (2.1 mm i.d. x 100 mm) による分析例を示します。

A tryptic digest of casein was analyzed with CAPCELL CORE MP S2.7 (2.1 mm i.d. x 100 mm).



【HPLC Conditions】

Column : CAPCELL CORE MP S2.7 ; 2.1 mm i.d. x 100 mm
Mobile phase : A) 0.1 vol% TFA , B) 0.1 vol% TFA , CH₃CN
B 10 % (0 min) → 50 % (20 min) → 10 % (20.1 min) Gradient
Flow rate : 200 μL/min
Temperature : 40 °C
Detection : UV 220 nm
Inj. vol. : 2 μL
Sample dissolved in : Reaction buffer

※ 1 μg/mL = 1 ppm