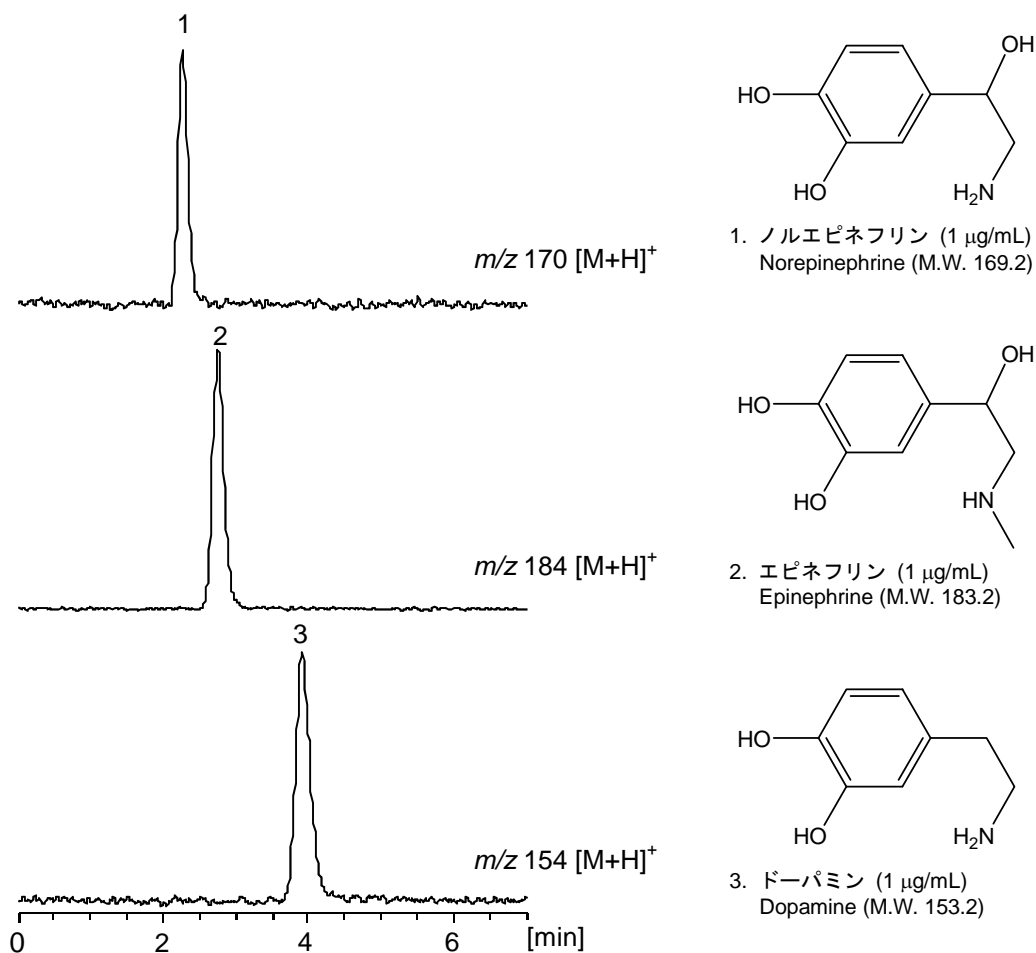


カテコールアミン類であるノルエピネフリン、エピネフリン、ドーパミンの 3 種類を、強カチオン交換充填剤 (SCX) と C18 充填剤を混合したカラム、CAPCELL PAK CR 1:20 S5 用いた LC-MS による分析例を示します。



【HPLC Conditions】

Column : CAPCELL PAK CR 1:20 S5 ; 2.0 mm i.d. x 150 mm
 Mobile phase : 5 mmol/L HCOONH₄ (pH 3.0, HCOOH) / CH₃OH = 98 / 2
 Flow rate : 300 $\mu\text{L/min}$
 Temperature : 40 °C
 Detection : MS
 Ionization : ESI positive
 Inj. vol. : 1 μL
 Sample dissolved in : Mobile Phase
 ※ 1 $\mu\text{g/mL}$ = 1 ppm