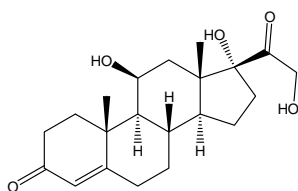


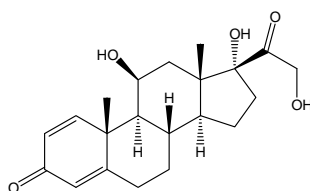
副腎皮質ホルモン

Corticosteroids

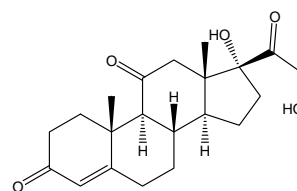
副腎皮質ホルモンの5種を、CAPCELL CORE PFP S2.7 (2.1 mm i.d. x 100 mm) を用いて分析した例を示します。CAPCELL CORE PFP S2.7では、A環に二重結合が2つあるプレドニゾロンの保持はコルチゾールより大きくなり、C₁₈カラムと比較して溶出順序が異なります。



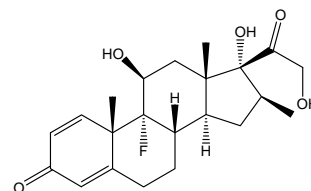
1. コルチゾール (50 µg/mL)
Cortisol (M.W. 362.5)



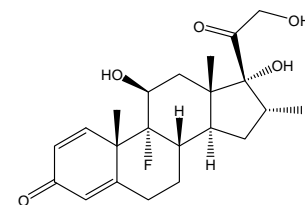
2. プレドニゾロン (50 µg/mL)
Prednisolone (M.W. 360.4)



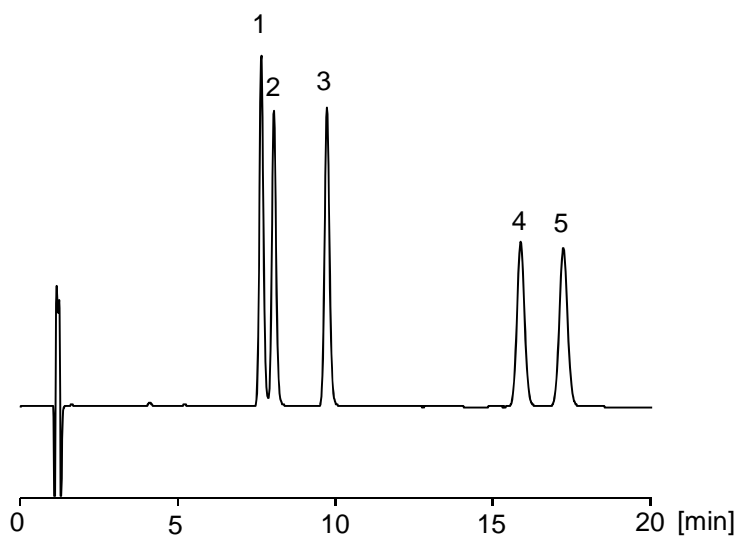
3. コルチゾン (50 µg/mL)
Cortisone (M.W. 360.5)



4. ベタメタゾン (50 µg/mL)
Betamethasone (M.W. 392.4)



5. デキサメタゾン (50 µg/mL)
Dexamethasone (M.W. 392.5)



【HPLC Conditions】

Column	: CAPCELL CORE PFP S2.7 ; 2.1 mm i.d. x 100 mm
Mobile phase	: H ₂ O / CH ₃ CN = 80 / 20
Flow rate	: 200 µL/min
Temperature	: 40 °C
Detection	: UV 240 nm
Inj. vol.	: 1 µL
Sample dissolved in	: Mobile phase
	※ 1 µg/mL = 1 ppm