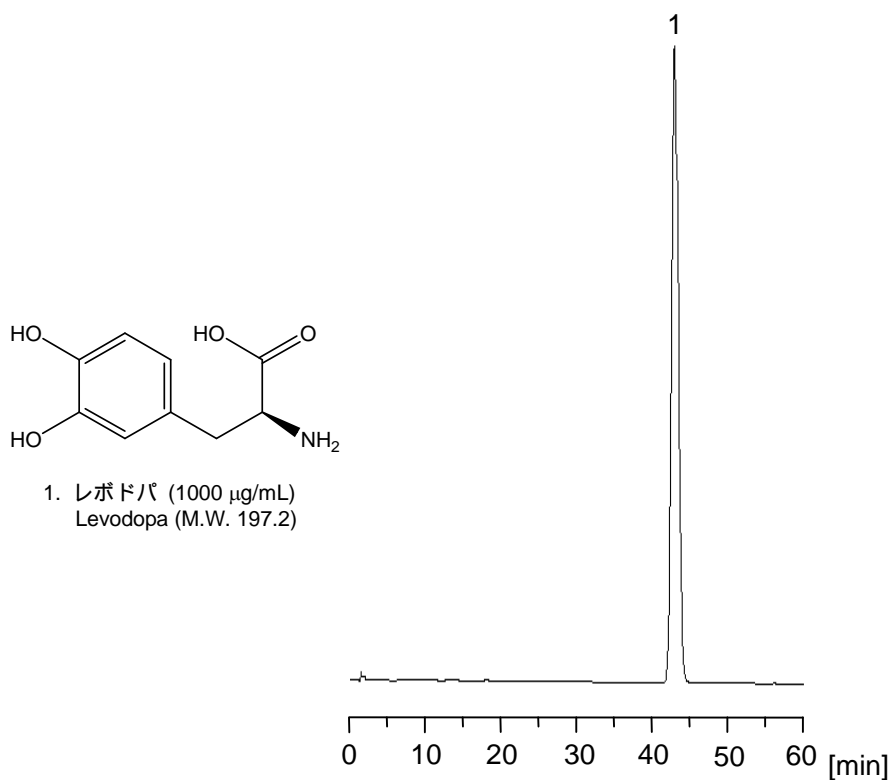


レボドパ

Levodopa

レボドパ(L-ドーパ)は、ドーパミンの前駆物質で哺乳類の体内において、チロシンから生合成されます。CAPCELL PAK C₁₈ MGII S5 (2.0 mm i.d. x 150 mm) を用いて分析した例を示します。良好なピーク形状と十分な保持が得られました。

Levodopa (L-dopa), the precursor of dopamine, is generated from tyrosine in biosynthesis of the mammals. The following chromatogram was obtained with CAPCELL PAK C₁₈ MGII S5 (2.0 mm i.d. x 150 mm), showing an adequate retention and a good peak shape.



【HPLC Conditions】

Column	: CAPCELL PAK C ₁₈ MGII S5 ; 2.0 mm i.d. x 150 mm
Mobile phase	: 5 mmol/L 1-Octanesulfonic acid, 20 $\mu\text{mol/L}$ EDTA, 50 mmol/L KH_2PO_4 (adjusted at pH 3.0 with H_3PO_4) / CH_3CN = 90 / 10
Flow rate	: 200 $\mu\text{L/min}$
Temperature	: 35 °C
Detection	: UV 280 nm
Inj. vol.	: 1 μL
Sample dissolved in	: Mobile phase 1 $\mu\text{g/mL}$ = 1 ppm