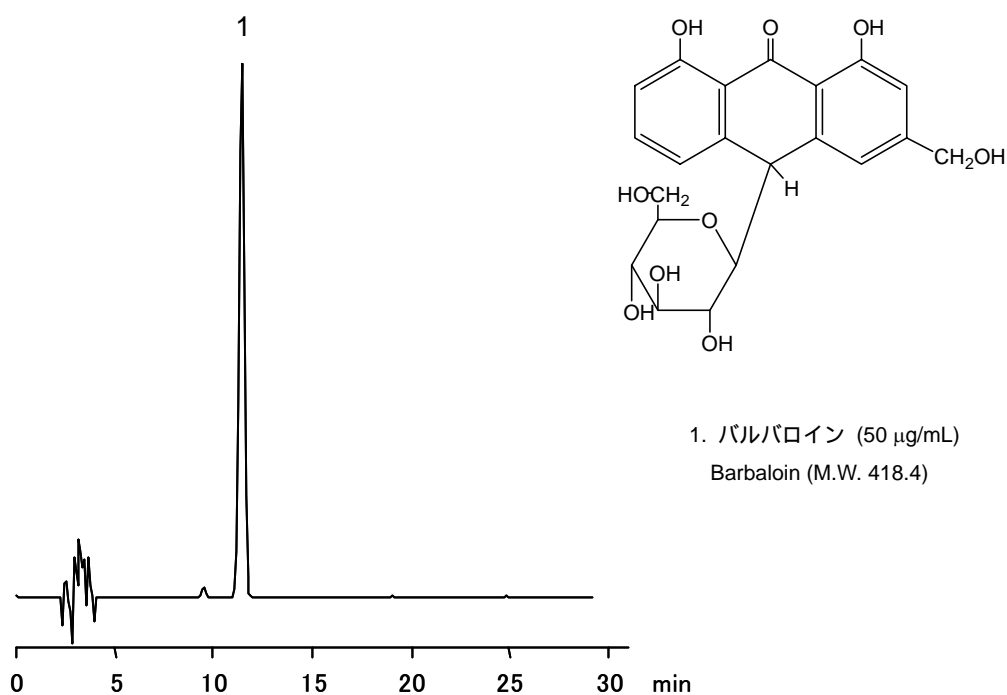


## バルバロイン

## Barbaloin

バルバロインは、日本薬局方収載の生薬、アロエに含まれています。アロエは緩下薬として用いられています。

Barbaloin is contained by aloe, one of the crude medicines listed in The Japanese Pharmacopoeia. Aloe is used as an evacuant.



### 【HPLC Conditions】

Column : CAPCELL PAK C<sub>18</sub> MGII S5 ; 4.6 mm i.d. x 150 mm  
Mobile phase : H<sub>2</sub>O / CH<sub>3</sub>CN / CH<sub>3</sub>COOH = 74 / 26 / 1  
Flow rate : 0.5 mL/min  
Temperature : 30 °C  
Detection : UV 360 nm  
Inj. vol. : 10  $\mu\text{L}$   
Sample dissolved in : 1 mg of barbaloin was dissolved in 20 mL of methanol (50  $\mu\text{g/mL}$ ).  
※ 1  $\mu\text{g/mL}$  = 1 ppm

### 【References】

1) The Japanese Pharmacopoeia, (14th ~ 15th Edition) 第 14 ~ 15 改正, 日本薬局方