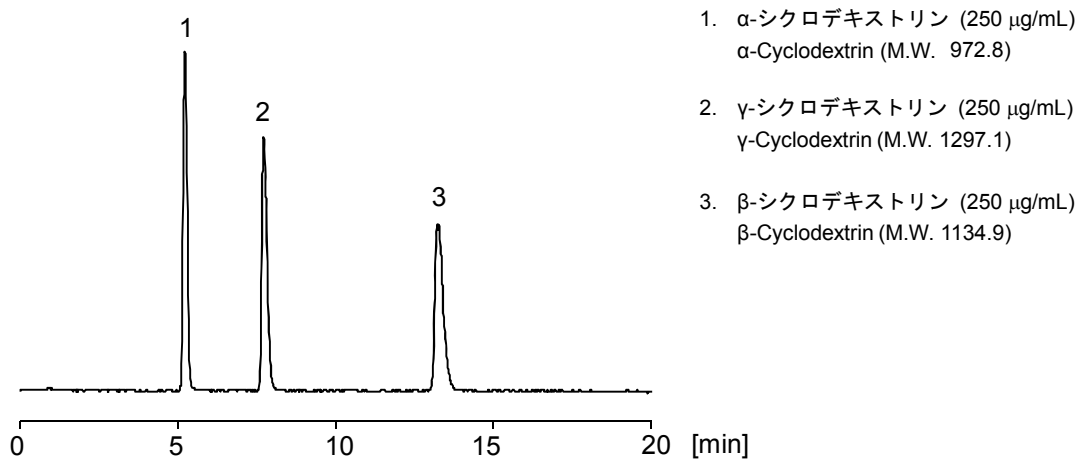
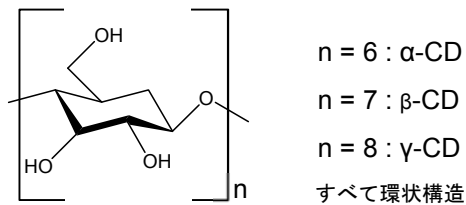


シクロデキストリン類

Cyclodextrins

シクロデキストリン3種 (α 、 β 、 γ 体) を、CAPCELL CORE AQ S2.7 を用いて分析した例を示します。CAPCELL CORE C₁₈ S2.7 では α 、 γ 体の分離は困難でしたが、CAPCELL CORE AQ S2.7 では分離を達成しています。



【HPLC Conditions】

Column	: CAPCELL CORE AQ S2.7 ; 2.1 mm i.d. x 100 mm
Mobile phase	: 10 mmol/L HCOONH ₄ / CH ₃ CN = 98 / 2
Flow rate	: 300 $\mu\text{L/min}$
Temperature	: 40 °C
Detector	: NQAD (Evaporation 35 °C, Nebulizer 30 °C)
Inj. vol.	: 1 μL
Sample dissolved in	: Mobile phase
	※ 1 $\mu\text{g/mL}$ = 1 ppm