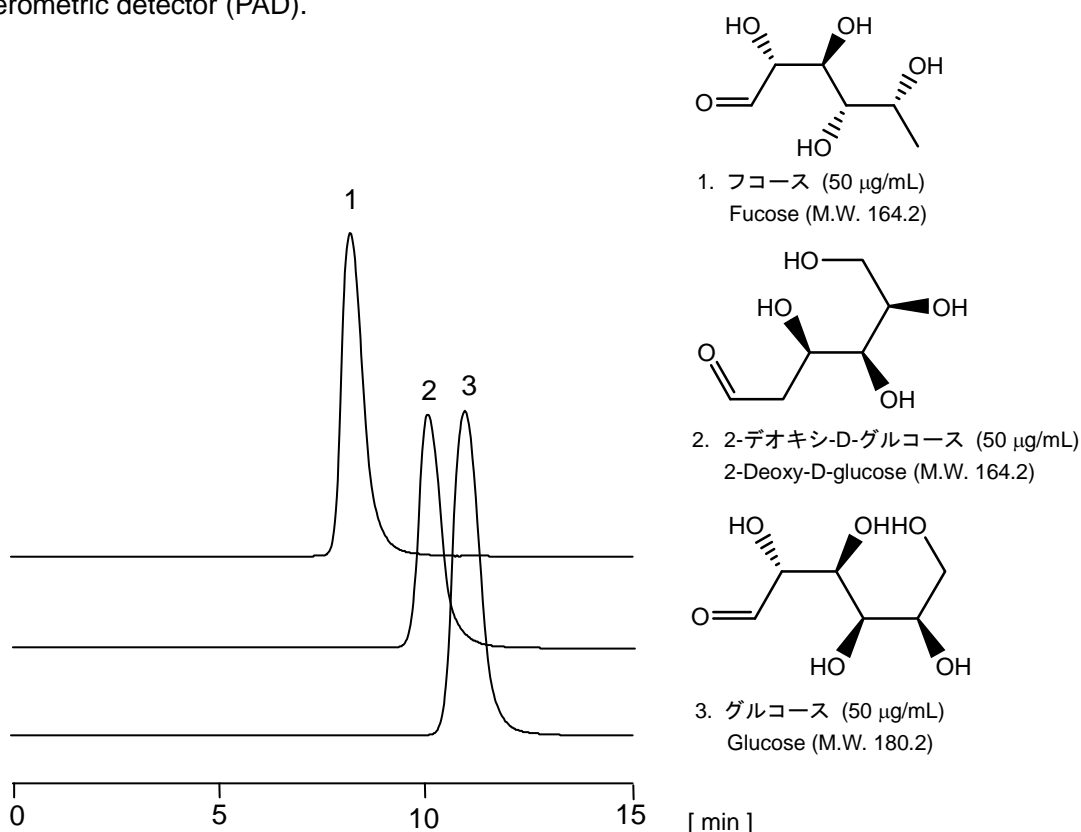


## 2-デオキシ-D-グルコース

## 2-Deoxy-D-glucose

2-デオキシ-D-グルコースは、リン酸化以降は解糖経路で代謝されないという特性を持ち、生化学上の様々な検討に用いられます。ここでは糖分析用ポリマーカラム, SUCREBEAD II とパルス式電気化学検出器 (PAD) を組み合わせた手法により分析した例を示します。

2-Deoxy-D-glucose is not metabolized after phosphorylation in glycolytic pathway, and used for various biochemical studies. The chromatograms shown below were obtained with a combination of SUCREBEAD II, or a column specialized for sugar analysis, and a pulsed amperometric detector (PAD).



### 【HPLC Conditions】

Column	: SUCREBEAD II ; 2.0 mm i.d. x 250 mm
Mobile phase	: 200 mmol/L NaOH
Flow rate	: 150 $\mu\text{L/min}$
Temperature	: 15 $^{\circ}\text{C}$
Detection	: Pulsed amperometric detector (PAD)
Inj. vol.	: 1 $\mu\text{L}$
Sample dissolved in	: $\text{H}_2\text{O}$
	※ 1 $\mu\text{g/mL}$ = 1 ppm