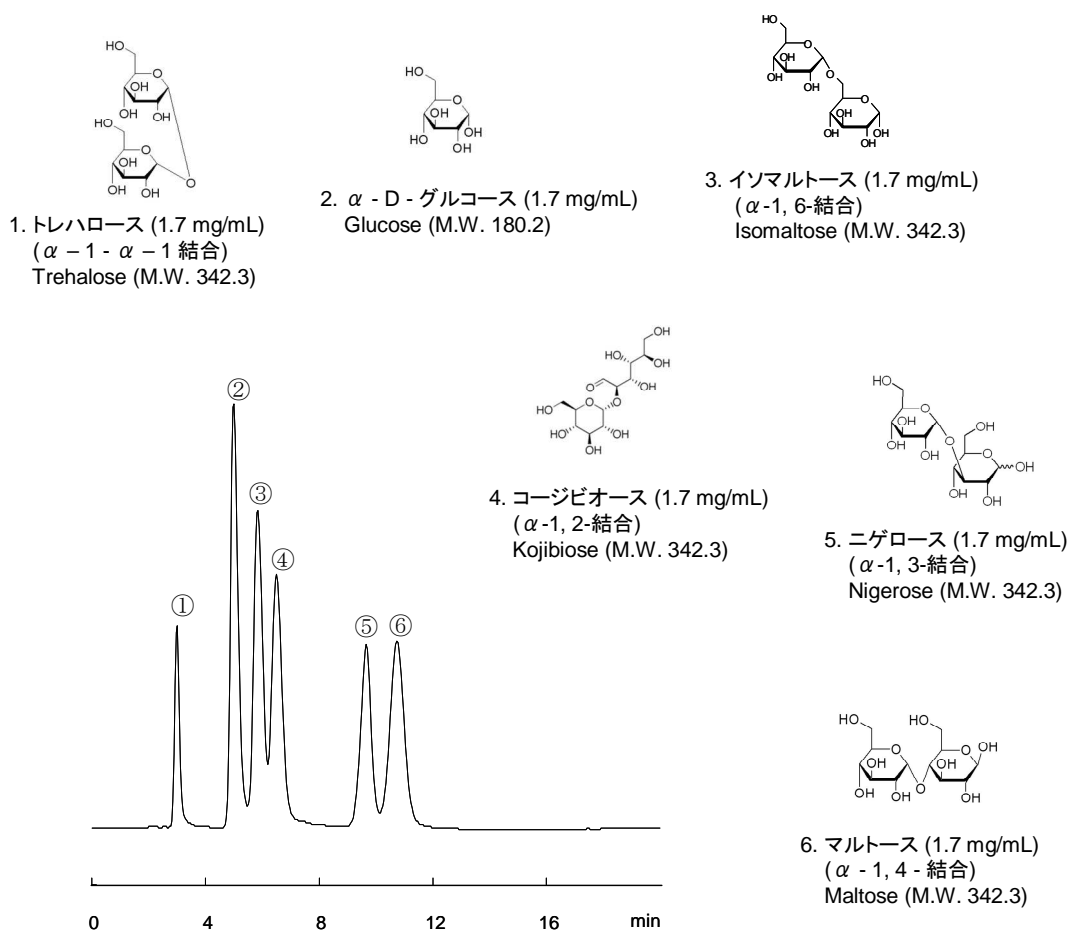


D-グルコースで構成される二糖異性体

Disaccharide isomers consisting of D-glucose

D-グルコースで構成される二糖異性体は、D-グルコースの結合位置によって多くの異性体が存在します。市販されている6種の異性体はSUCREBEAD IIを用いることによって良好に分離されます。

Disaccharides consisting of two glucose units have many possibilities in their linkage structure. Six commercially available isomers were successfully separated with SUCREBEAD II.



【HPLC Conditions】

- Column : SUCREBEAD II 2.0 mm i.d. x 250 mm
- Mobile phase : 100 mmol/L NaOH, 40 mmol/L CH₃COONa
- Flow rate : 300 μ L/min
- Temperature : 25 °C
- Detection : Pulsed amperometric detector (PAD)
- Inj. vol. : 1 μ L
- Sample dissolved in : H₂O (1.7 mg/mL)
※ 1 μ g/mL = 1 ppm