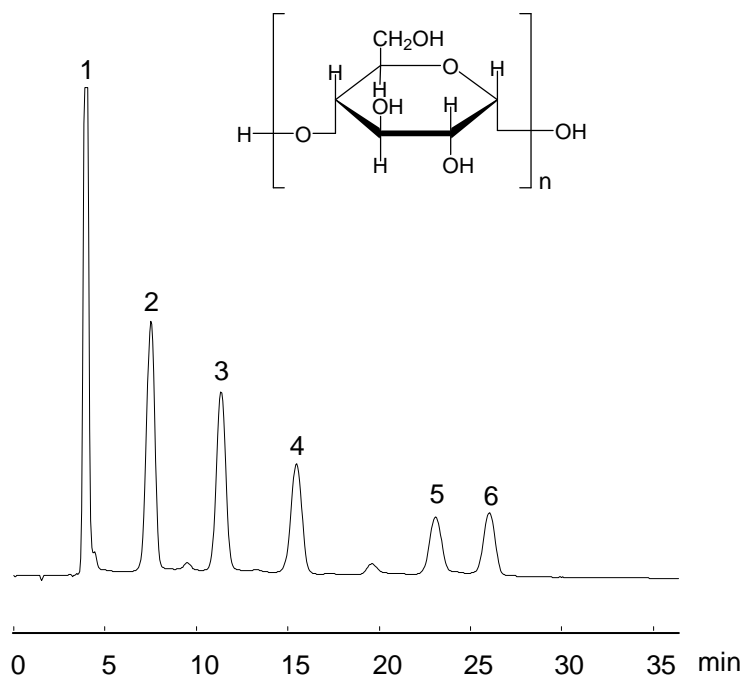


# マルトオリゴ糖

# Maltooligosaccharides



1. グルコース (1 mg/mL)  
Glucose (M.W. 180.2)  
(n=1)
2. マルトース (1 mg/mL)  
Maltose (M.W. 342.3)  
(n=2)
3. マルトトリオース (1 mg/mL)  
Maltotriose (M.W. 504.4)  
(n=3)
4. マルトテトラオース (1 mg/mL)  
Maltotetraose (M.W. 666.6)  
(n=4)
5. マルトヘキサオース (1 mg/mL)  
Maltohexaose (M.W. 990.9)  
(n=6)
6. マルトヘプタオース (1 mg/mL)  
Maltoheptaose (M.W. 1153.0)  
(n=7)

## 【HPLC Conditions】

Column : SUCREBEAD II; 2.0 mm i.d. x 250 mm

Mobile phase : A) 100 mmol/L NaOH  
B) 100 mmol/L NaOH, 400 mmol/L CH<sub>3</sub>COONa  
B 15 % (0.0 min) -> 50 % (30.0 min) -> 50 % (40.0 min)  
-> 50 % (40.1 min) Gradient

Flow rate : 350 μL/min

Temperature : 25 °C

Detection : Pulsed amperometric detector (PAD)

Inj. vol. : 5 μL

Sample dissolved in : H<sub>2</sub>O  
※ 1 μg/mL = 1 ppm