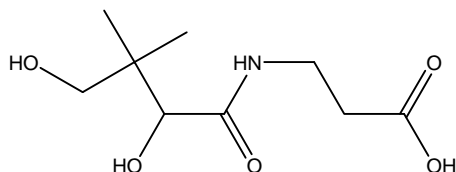


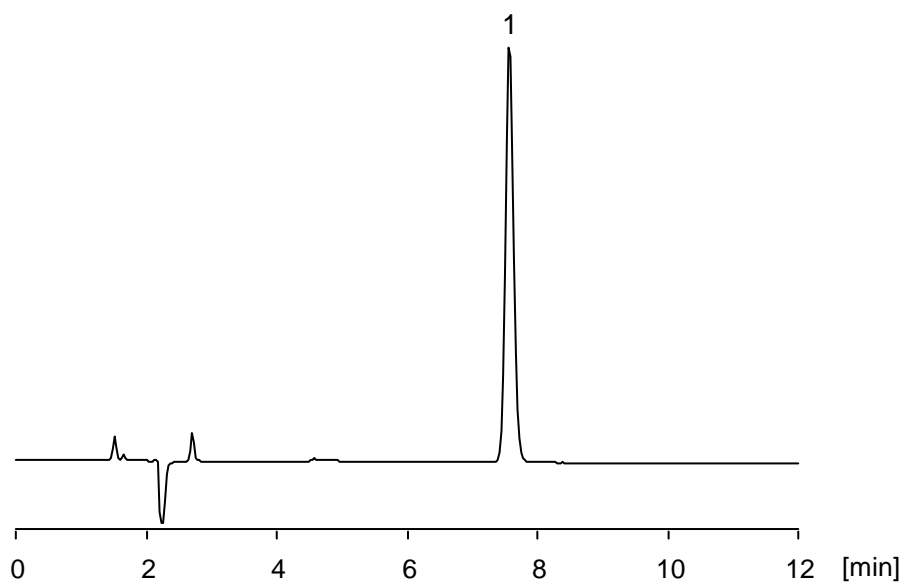
パントテン酸

Pantothenic acid

パントテン酸は、CoA の構成成分として糖代謝や脂肪酸代謝において重要な反応に関わる水溶性ビタミンです。ここでは、CAPCELL PAK ADME S3 (2.1 mm i.d. x 150 mm) を用いて分析した例を示します。良好なピーク形状とともに十分な保持が得られました。



1. パントテン酸 (100 $\mu\text{g}/\text{mL}$)
Pantothenic acid (M.W. 219.2)



【HPLC Conditions】

Column	: CAPCELL PAK ADME S3 ; 2.1 mm i.d. x 150 mm
Mobile phase	: 10 mmol/L HCOONH ₄ / CH ₃ CN = 95 / 5
Flow rate	: 200 $\mu\text{L}/\text{min}$
Temperature	: 40 °C
Detection	: UV 210 nm
Inj. vol.	: 1 μL
Sample dissolved in	: Mobile phase
	※ 1 $\mu\text{g}/\text{mL}$ = 1 ppm