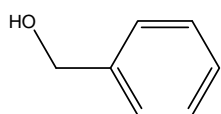
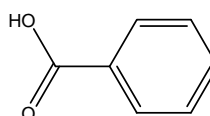


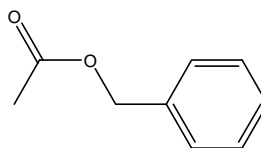
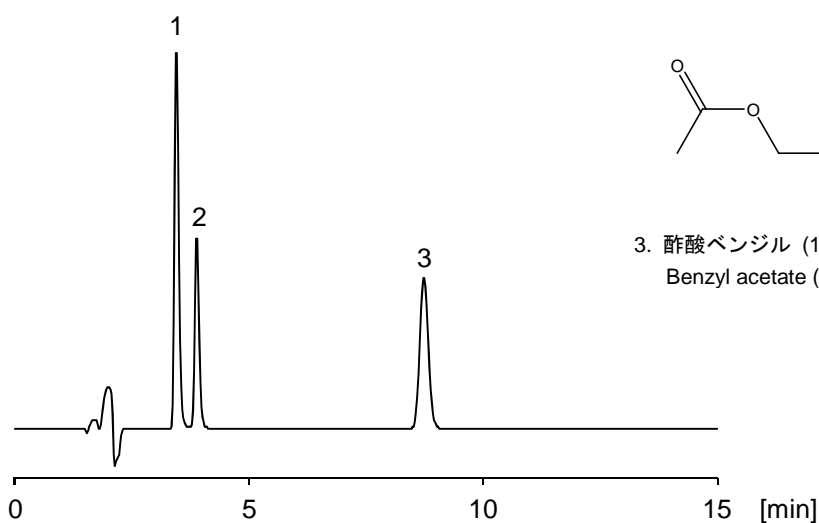
ベンジルアルコール、安息香酸、及び酢酸ベンジルを、CAPCELL PAK ADME S5 (2.1 mm i.d. x 150 mm) を用い、分析した例を示します。ADME カラムの高い表面極性により極性部位をもつベンジルアルコール及び安息香酸の保持は大きく、良好な分離が得られています。



1. ベンジルアルコール (100 µg/mL)  
Benzyl alcohol (M.W. 108.1)



2. 安息香酸 (10 µg/mL)  
Benzoic acid (M.W. 122.1)



3. 酢酸ベンジル (100 µg/mL)  
Benzyl acetate (M.W. 150.2)

#### 【HPLC Conditions】

Column	: CAPCELL PAK ADME S5 ; 2.1 mm i.d. x 150 mm
Mobile phase	: 0.1 vol% H <sub>3</sub> PO <sub>4</sub> / CH <sub>3</sub> CN = 60 / 40
Flow rate	: 200 µL/min
Temperature	: 40 °C
Detection	: UV 220 nm
Inj. vol.	: 5 µL
Sample dissolved in	: H <sub>2</sub> O / CH <sub>3</sub> CN = 60 / 40
	※ 1 µg/mL = 1 ppm