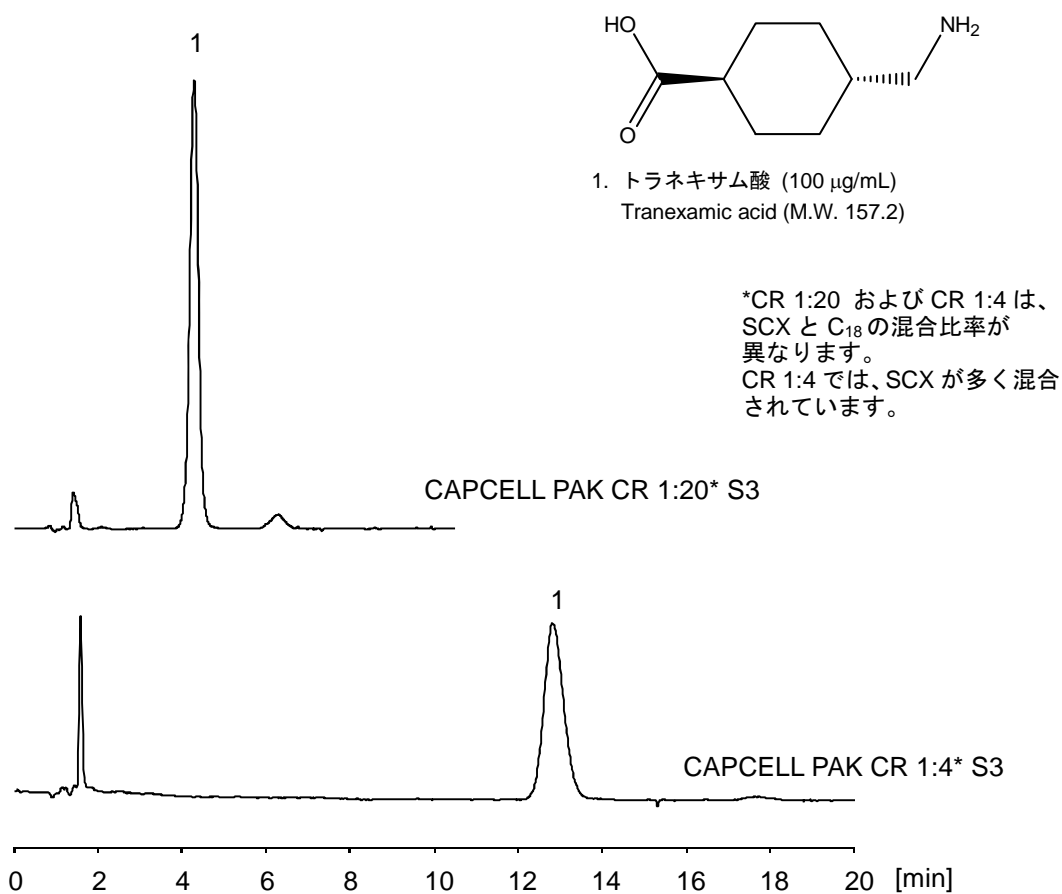


## トラネキサム酸

## Tranexamic acid

トラネキサム酸は、構造にアミノ基を有する親水性の高い化合物です。逆相モードによる分析では保持が小さいため、イオンペア試薬を移動相に用いることがあります。ここでは、SCX 充填剤と C18 充填剤を混合して充填した CR カラムを用いた分析例を示します。



### 【HPLC Conditions】

Column	: CAPCELL PAK CR 1:20 S3 ; 2.0 mm i.d. x 150 mm (upper) CAPCELL PAK CR 1:4 S3 ; 2.0 mm i.d. x 150 mm (lower)
Mobile phase	: 10 mmol/L HCOONH <sub>4</sub> (pH 3, HCOOH) / CH <sub>3</sub> CN = 30 / 70
Flow rate	: 200 $\mu\text{L/min}$
Temperature	: 40 °C
Detector	: NQAD (Evaporation 80 °C, Nebulizer 30 °C)
Inj. vol.	: 2 $\mu\text{L}$
Sample dissolved in	: Tranexamic acid was dissolved in water and then diluted with 50 vol% CH <sub>3</sub> CN at 100 $\mu\text{g/mL}$ .