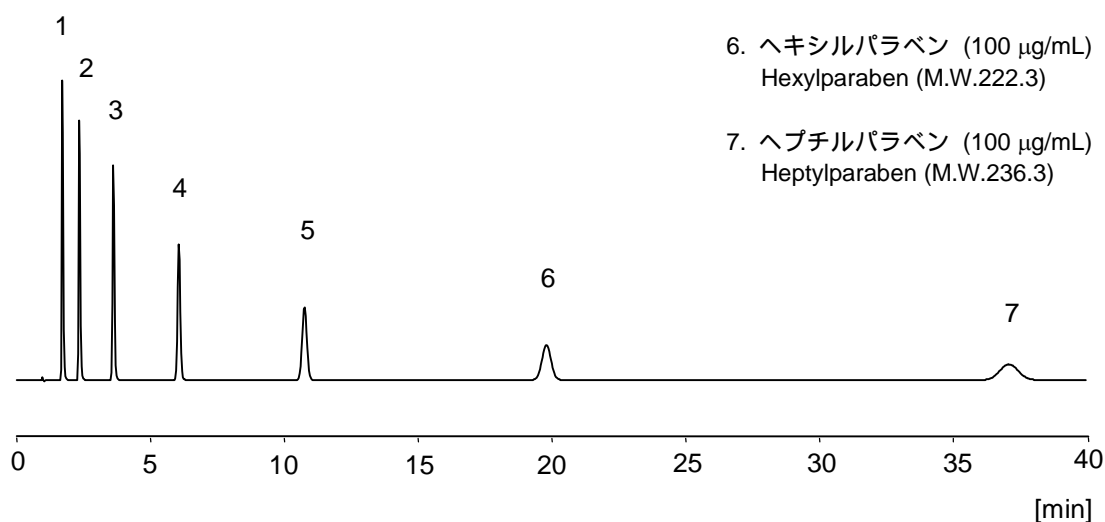
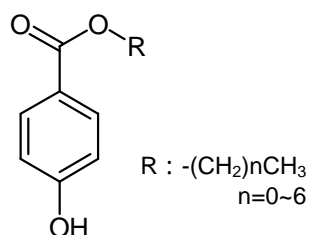


## アルキルパラベン

## Alkylparabens

鎖長の長いヘプチルパラベンまでのアルキルパラベン類の保持挙動を CAPCELL CORE C<sub>18</sub> を用いアイソクラティック条件にて観測しました。

Retention behaviors of alkylparabens, from methyl to heptylparaben, were observed with CAPCELL CORE C<sub>18</sub> under isocratic conditions.



1. メチルパラベン (100  $\mu\text{g/mL}$ )  
Methylparaben (M.W. 152.2)
2. エチルパラベン (100  $\mu\text{g/mL}$ )  
Ethylparaben (M.W.166.2)
3. プロピルパラベン (100  $\mu\text{g/mL}$ )  
Propylparaben (M.W.180.2)
4. ブチルパラベン (100  $\mu\text{g/mL}$ )  
Butylparaben (M.W.194.2)
5. ペンチルパラベン (100  $\mu\text{g/mL}$ )  
Pentylparaben (M.W.208.3)
6. ヘキシルパラベン (100  $\mu\text{g/mL}$ )  
Hexylparaben (M.W.222.3)
7. ヘプチルパラベン (100  $\mu\text{g/mL}$ )  
Heptylparaben (M.W.236.3)

### [HPLC Conditions]

Column : CAPCELL CORE C<sub>18</sub> S2.7 ; 2.1 mm i.d. x 100 mm  
Mobile phase : H<sub>2</sub>O / CH<sub>3</sub>CN = 60 / 40  
Flow rate : 200  $\mu\text{L/min}$   
Temperature : 40 °C  
Detection : UV 254 nm  
Inj. vol. : 1  $\mu\text{L}$   
Sample dissolved in : 50% CH<sub>3</sub>CN

1  $\mu\text{g/mL}$  = 1 ppm