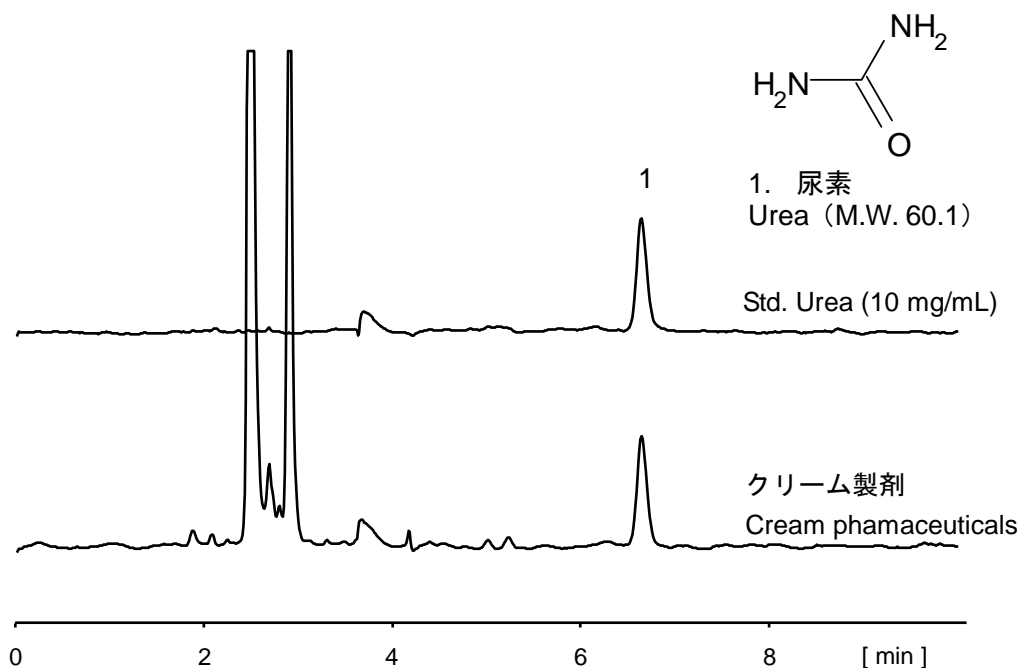


## 尿素配合クリーム剤中の尿素

## Urea formulated in cream

尿素は一般にイオン対試薬を用いた分析により測定されていますが、保持が弱いといった欠点を有しています。PC HILIC を用いると、十分な保持を得ることができ、他の成分との分離も良好でした。

While it is barely retained in a C<sub>18</sub> column with an ion-pair reagent, urea is strongly retained on PC HILIC and adequately separated from other components.



### 【HPLC Conditions】

Column	: PC HILIC S5 ; 4.6 mm i.d. x 250 mm
Mobile phase	: 2 mmol/L KH <sub>2</sub> PO <sub>4</sub> (pH 5.1) / CH <sub>3</sub> CN = 10 / 90
Flow rate	: 1.0 mL/min
Temperature	: 40 °C
Detection	: UV 210 nm
Inj. vol.	: 5 μL
Pretreatment	: 0.5 g of cream was dispersed in 5 mL of methanol and sonicated for 5 minutes. The total volume of the solution was adjusted to 10 mL with the mobile phase. After centrifuging, the supernatant was injected to the PC HILIC.

※ 1 μg/mL = 1 ppm

標準溶液(10 mg/mL)ピーク面積から計算した濃度は、製品表示量(10 mg/mL)と一致しており、適切な前処理法・分析法であることが確認できました。