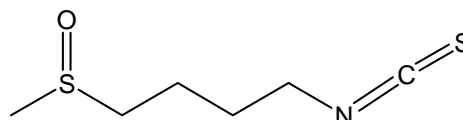


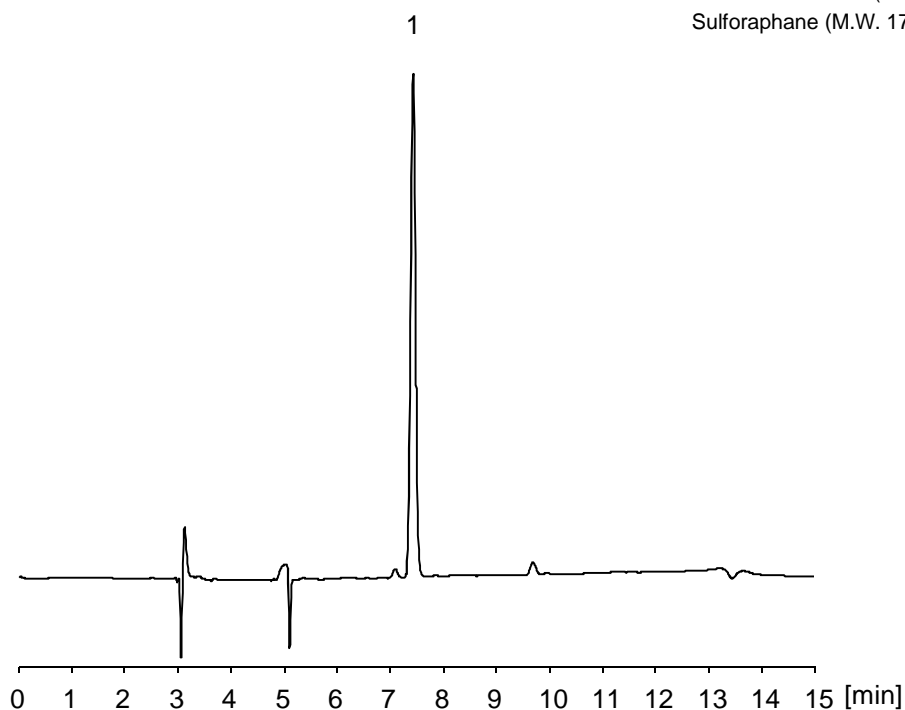
## スルフォラファン

## Sulforaphane

スルフォラファンは、アブラナ科の野菜に含まれている成分の一つです。ここでは、CAPCELL PAK C<sub>18</sub> MGII S5 (4.6 mm i.d. x 250 mm) を用いた測定例を示します。



1. スルフォラファン (500 µg/mL)  
Sulforaphane (M.W. 177.3)



### 【HPLC Conditions】

Column : CAPCELL PAK C<sub>18</sub> MGII S5 ; 4.6 mm i.d. x 250 mm  
Mobile phase : A) 5 vol% THF, B) CH<sub>3</sub>OH  
B 40 % (0 min) -> 60 % (10 min) -> 40 % (10.1 min) Gradient  
Flow rate : 800 µL/min  
Temperature : 40 °C  
Detection : UV 254 nm  
Inj. vol. : 5 µL  
Sample dissolved in : CH<sub>3</sub>OH