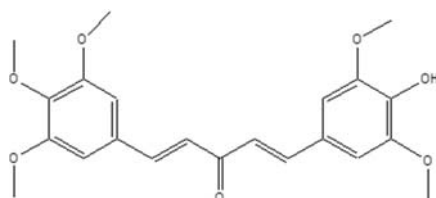


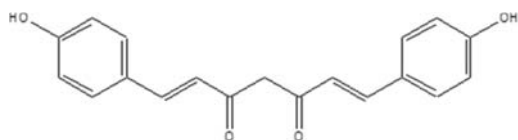
## クルクミン類縁物質

## Curcumins

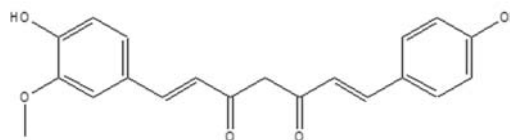
クルクミン類は香辛料のターメリック（ウコン）に含まれている成分です。ここでは、合成試薬のクルクミン類縁物質を混合した4種を CAPCELL CORE C<sub>18</sub> S2.7 を用い、流速を通常流速の4倍に設定した高速分析例を示します。（圧力はシステム圧を含め 23 MPa）



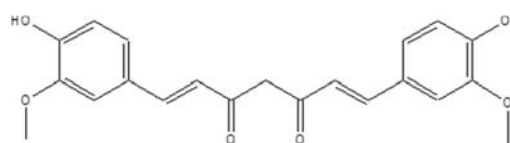
1. 4-ヒドロキシ-3,5-ジメトキシ-フェニル-5-トリメトキシフェニル-1,4-ペンタジエン-3-オン (5 µg/mL)  
4-Hydroxy-3,5-dimethoxy-phenyl-(5-trimethoxyphenyl)-1,4-pentadiene-3-one (M.W.)



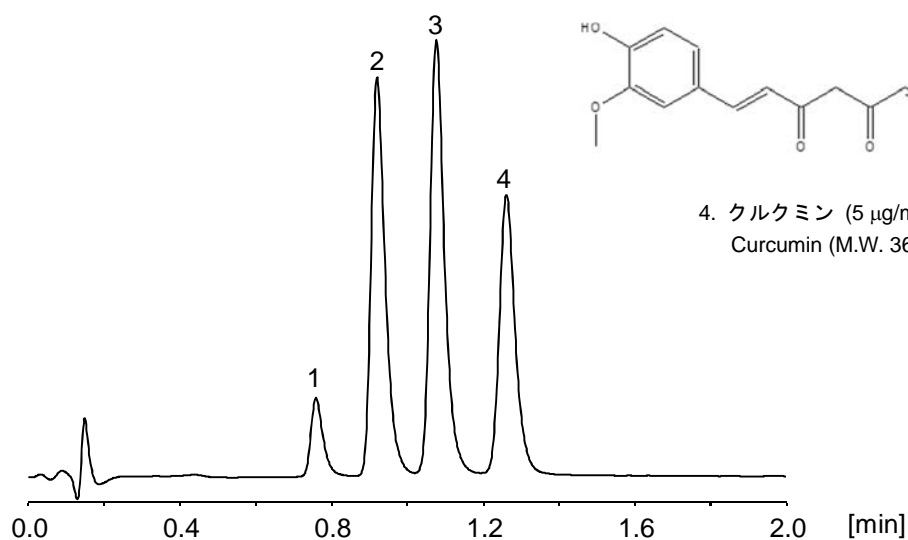
2. ビスデメトキシクルクミン (5 µg/mL)  
Bisdemethoxycurcumin (M.W. 308.3)



3. デメトキシクルクミン (5 µg/mL)  
Demethoxycurcumin (M.W. 338.4)



4. クルクミン (5 µg/mL)  
Curcumin (M.W. 368.4)



### 【HPLC Conditions】

Column	: CAPCELL CORE C <sub>18</sub> S2.7 ; 2.0 mm i.d. x 50 mm
Mobile phase	: 0.1 vol% HCOOH, H <sub>2</sub> O / CH <sub>3</sub> CN = 60 / 40
Flow rate	: 800 µL/min
Temperature	: 40 °C
Detection	: PDA 425 nm
Inj. vol.	: 1 µL
Sample dissolved in	: CH <sub>3</sub> OH