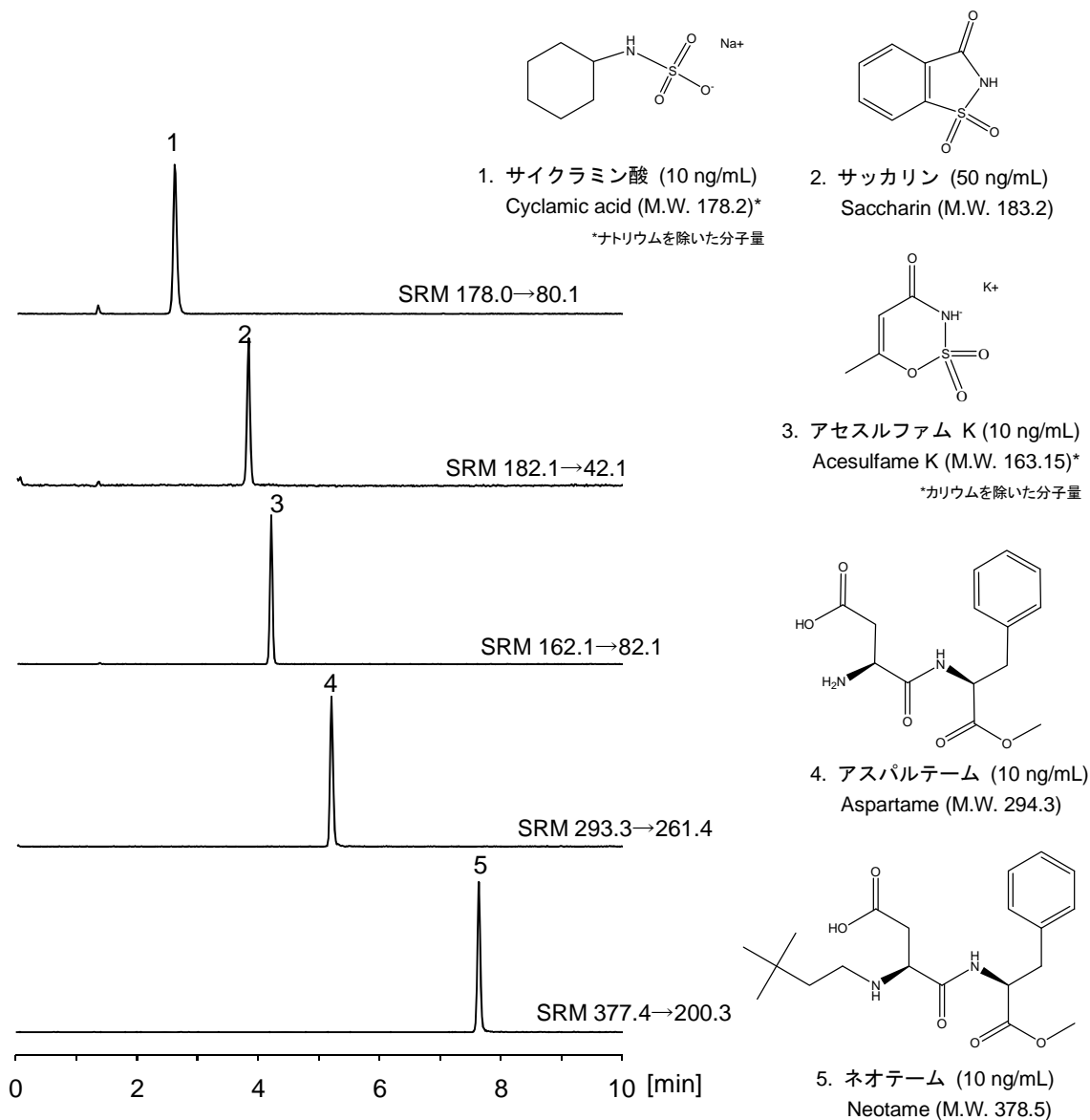


人工甘味料

Artificial sweeteners

5種類の人工甘味料をLC-MS/MSにより一斉分析した例を示します。カラムにはLC-MSに最適なCAPCELL PAK C₁₈ MGIII-H S3 (2.0 mm i.d. x 100 mm) を用いています。



【HPLC Conditions】

Column	: CAPCELL PAK C ₁₈ MGIII-H S3 ; 2.0 mm i.d. x 100 mm
Mobile phase	: A) 20 mmol/L CH ₃ COONH ₄ , B) CH ₃ CN B 5 % (0 min) -> 60 % (8 min) -> 5 % (8.1 min) Gradient
Flow rate	: 200 μL/min
Temperature	: 35 °C
Detection	: MS/MS
Ionization	: ESI negative
Inj. vol.	: 5 μL