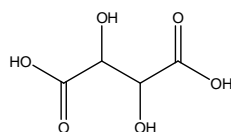


## グリコール酸

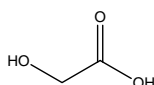
## Glycolic acid

グリコール酸は、サトウキビやブドウ中に存在し、皮膚への透過性に優れているため化粧品にも配合されています。CAPCELL PAK ADME S5 (4.6 mm i.d. x 250 mm) を用いて測定したところ、良好なピーク形状と十分な保持が得られました。

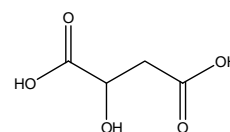
Glycolic acid is present in sugar cane and grapes, and also applied in cosmetics because of its excellent permeability into the skin. CAPCELL PAK ADME S5 (4.6 mm i.d. x 250 mm) provided certain retention with good peak profile in the analysis.



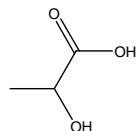
1. 酒石酸 (100 µg/mL)  
Tartaric acid (M.W. 150.1)



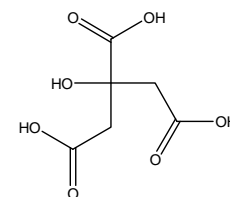
2. グリコール酸 (100 µg/mL)  
Glycolic acid (M.W. 76.1)



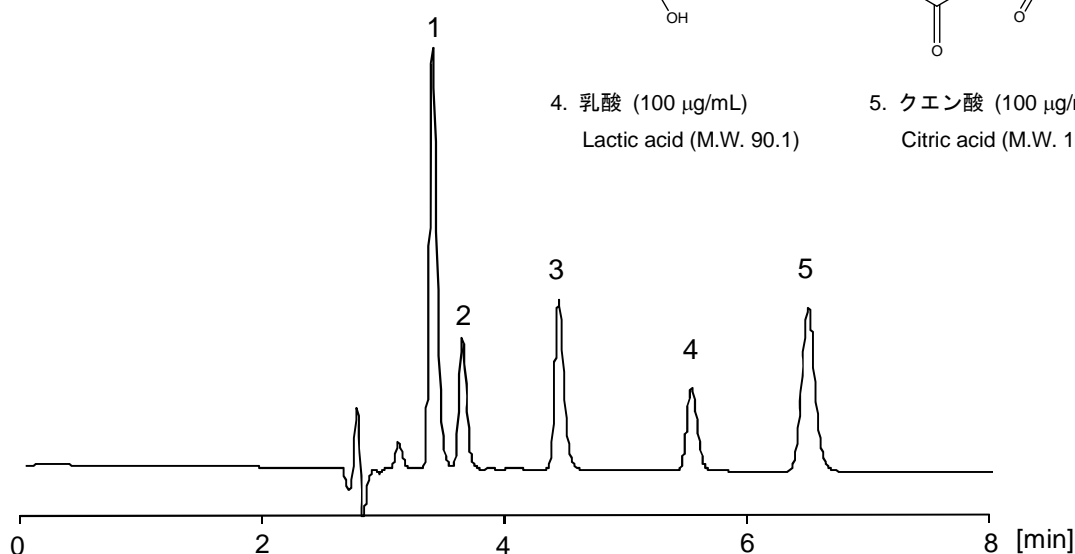
3. リンゴ酸 (100 µg/mL)  
Malic acid (M.W. 134.1)



4. 乳酸 (100 µg/mL)  
Lactic acid (M.W. 90.1)



5. クエン酸 (100 µg/mL)  
Citric acid (M.W. 192.1)



### 【HPLC Conditions】

Column : CAPCELL PAK ADME S5 ; 4.6 mm i.d. x 250 mm  
Mobile phase : 100 mmol/L (NH<sub>4</sub>)<sub>2</sub>HPO<sub>4</sub> (pH 2, H<sub>3</sub>PO<sub>4</sub>) / CH<sub>3</sub>OH = 98 / 2  
Flow rate : 1 mL/min  
Temperature : 35 °C  
Detection : UV 215 nm  
Inj. vol. : 20 µL  
Sample dissolved in : H<sub>2</sub>O  
※ 1 µg/mL = 1 ppm