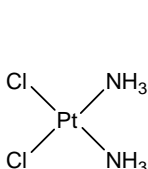


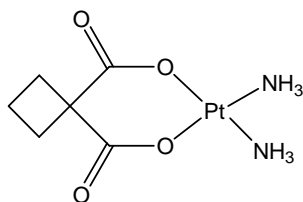
抗がん剤

Anticancer agents

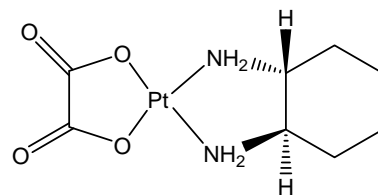
抗がん剤であるシスプラチン、カルボプラチン及びオキサリプラチンは、構造に白金を有する極性の高い化合物です。ここでは、極性化合物に適した CAPCELL PAK ADME S5 (4.6 mm i.d. x 250 mm) を用いた分析例を示します。



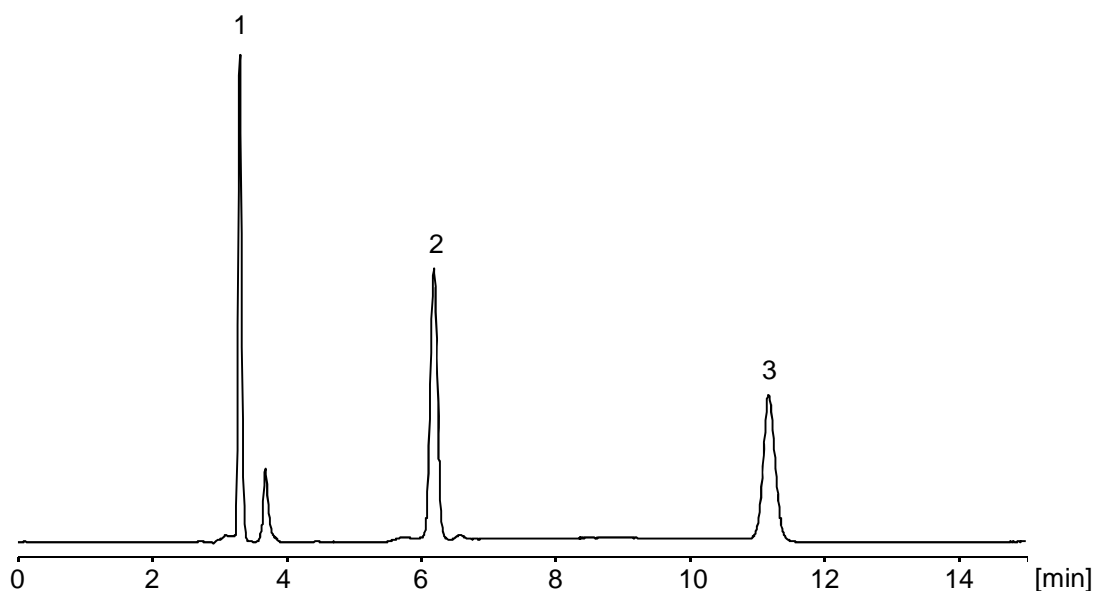
1. シスプラチン (20 µg/mL)
Cisplatin (M.W. 300.1)



2. カルボプラチン (20 µg/mL)
Carboplatin (M.W. 371.3)



3. オキサリプラチン (20 µg/mL)
Oxaliplatin (M.W. 397.3)



【HPLC Conditions】

Column : CAPCELL PAK ADME S5 ; 4.6 mm i.d. x 250 mm
Mobile phase : (10 mmol/L KH₂PO₄ : 10 mmol/L Na₂HPO₄ = 1 : 1 in molar) / CH₃OH = 95 / 5
Flow rate : 1 mL/min
Temperature : 40 °C
Detection : PDA 210 nm
Inj. vol. : 5 µL
Sample dissolved in : H₂O