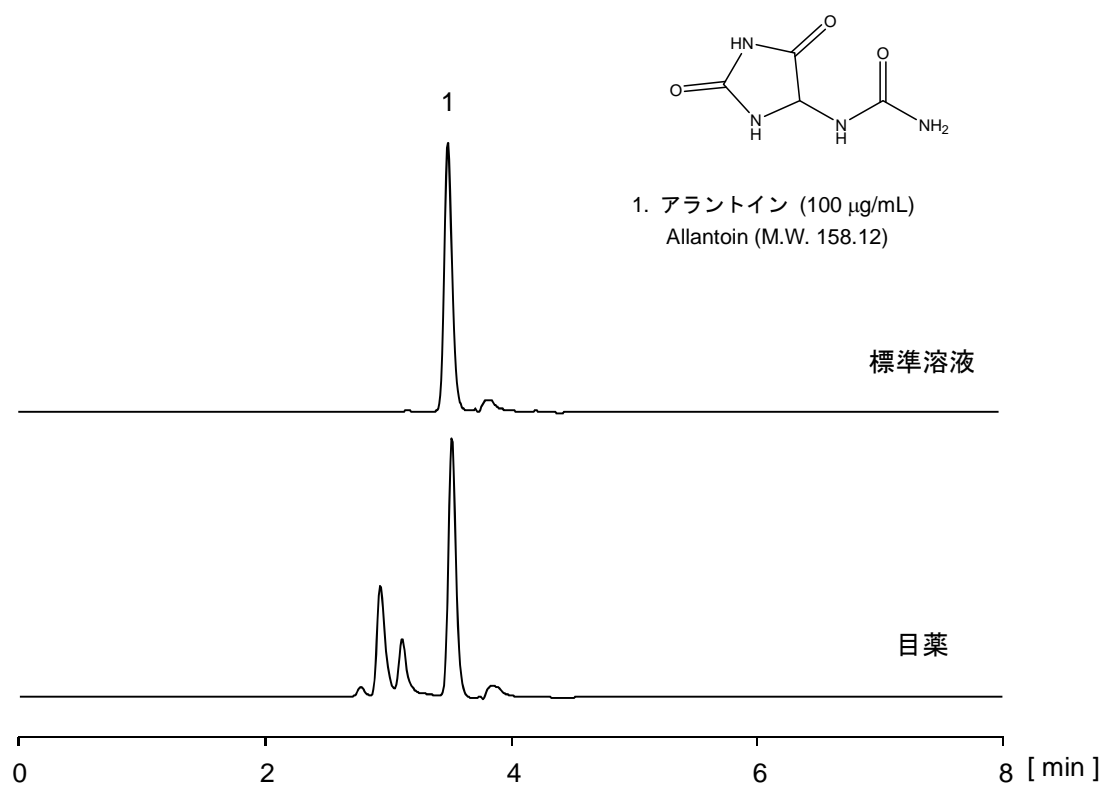


目薬中のアラントイン

Allantoin

目薬中のアラントインを CAPCELL PAK ADME S5 (2.1 mm i.d. x 250 mm) で分析した例を示します。親水性の高いアラントインが目薬中の夾雑成分と良好に分離しています。

Allantoin in eye drops is analyzed by using CAPCELL PAK ADME S5 (2.1 mm i.d. x 250 mm). Highly hydrophilic Allantoin has well separated from the matrix in the eye drops.



【HPLC Conditions】

Column	: CAPCELL PAK ADME S5 ; 2.1 mm i.d. x 250 mm
Mobile phase	: 10 mmol/L Phosphate buffer (10 mmol/L KH ₂ PO ₄ : 10 mmol/L K ₂ HPO ₄ = 1:1 in molar ratio) / CH ₃ OH = 95 / 5
Flow rate	: 200 µL/min
Temperature	: 40 °C
Detection	: UV 210 nm
Inj. vol.	: 2 µL
Sample dissolved in	: The eye drops were diluted 10 fold with mobile phase. ※ 1 µg/mL = 1 ppm