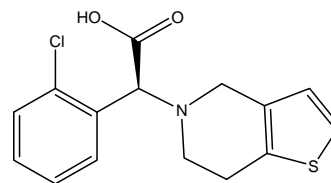
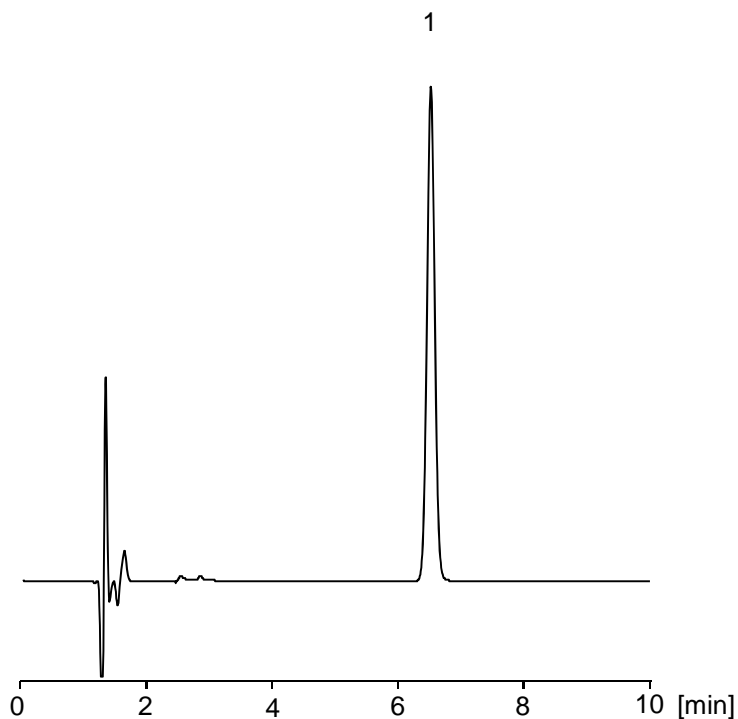


クロピドグレル

Clopidogrel

抗血小板薬であるクロピドグレルを分析した例を示します。カラムには CAPCELL PAK C₁₈ MGII を用い、良好なピーク形状で溶出されています。

Shown here is the chromatogram of the clopidogrel of an anti-platelet agent. CAPCELL PAK C₁₈ MGII provide good separation with excellent peak shape.



1. クロピドグレル (100 µg/mL)
Clopidogrel (M.W. 321.8)

【HPLC Conditions】

Column	: CAPCELL PAK C ₁₈ MGII S5 ; 2.0 mm i.d. x 150 mm
Mobile phase	: 10 mmol/L HCOONH ₄ / CH ₃ CN = 30 / 70
Flow rate	: 200 µL/min
Temperature	: 40 °C
Detection	: UV 220 nm
Inj. vol.	: 1 µL
Sample dissolved in	: Mobile phase
	※ 1 µg/mL = 1 ppm