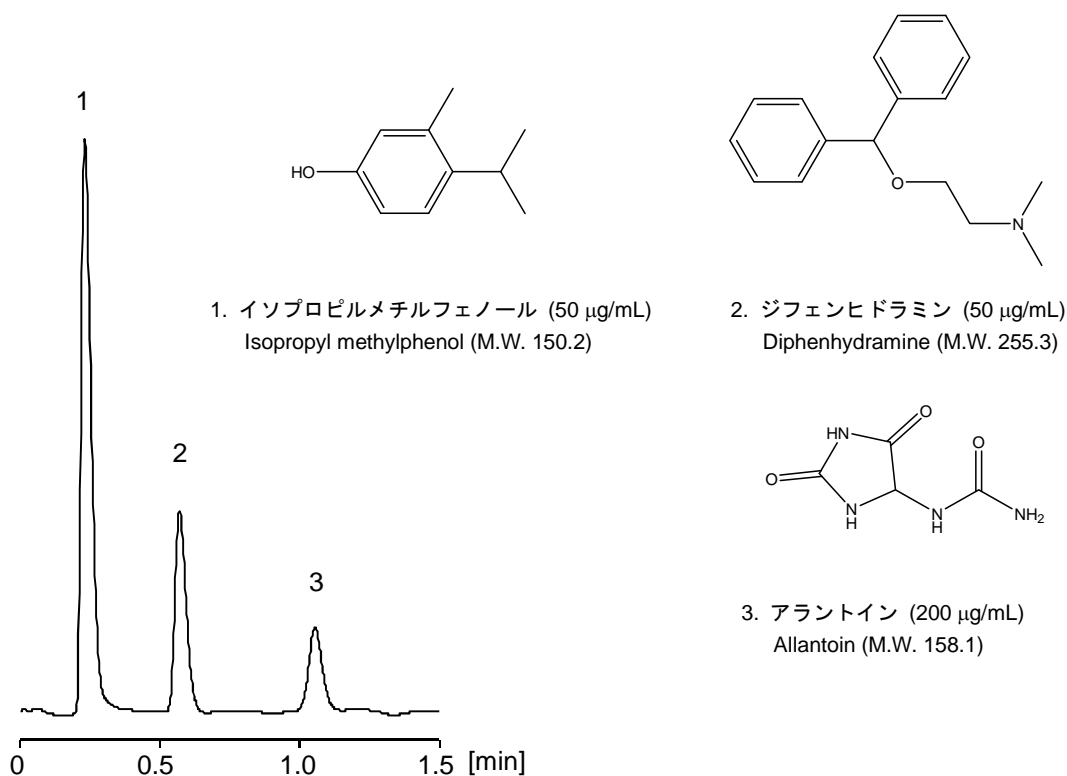


## 親水性～疎水性薬物

## hydrophilic and hydrophobic compounds

製剤にアラントインと同時に配合されることがある、ジフェンヒドラミンとイソプロピルメチルフェノールを加え、一斉に分析した例を示します。CAPCELL CORE PC S2.7 (2.1 mm i.d. x 50 mm) を用い、流速を通常の3倍にすることで、1.5分以内の短時間での分析が可能でした。

Diphenhydramine and isopropyl methyl phenol which may be blended in the formulation with allantoin together, is simultaneously analyzed with CAPCELL CORE PC S2.7 (2.1 mm i.d. x 50 mm). The separation could be completed within 1.5 minutes under 3-fold flow rate.



### 【HPLC Conditions】

Column	: CAPCELL CORE PC S2.7 ; 2.1 mm i.d. x 50 mm
Mobile phase	: 10 mmol/L HCOONH <sub>4</sub> / CH <sub>3</sub> CN = 5 / 95
Flow rate	: 600 µL/min
Temperature	: 40 °C
Detection	: PDA 230 nm
Inj. vol.	: 1 µL
Sample dissolved in	: Mobile phase
	※ 1 µg/mL = 1 ppm