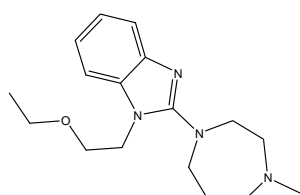


抗ヒスタミン剤

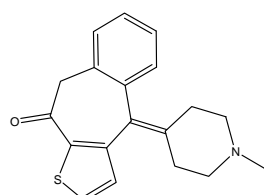
Antihistamines

エメダスチン、ケトチフェン、並びにアゼラスチンは、第2世代抗ヒスタミン薬に分類され、アレルギーの治療薬として用いられています。CAPCELL CORE C₁₈ S2.7 (2.1 mm i.d. x 50 mm) を用い、流速を通常の3倍にすることで、1.5分以内で測定することが可能です。

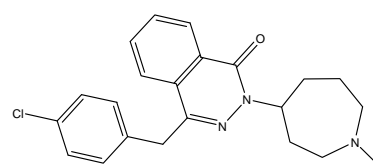
Emedastine, ketotifen, and azelastine are classified into the second-generation antihistamines, and have been used as allergy therapeutic agents. CAPCELL CORE C₁₈ S2.7 (2.1 mm i.d. x 50 mm) provide fast separation within 1.5 minutes by applying a 3-fold flow rate.



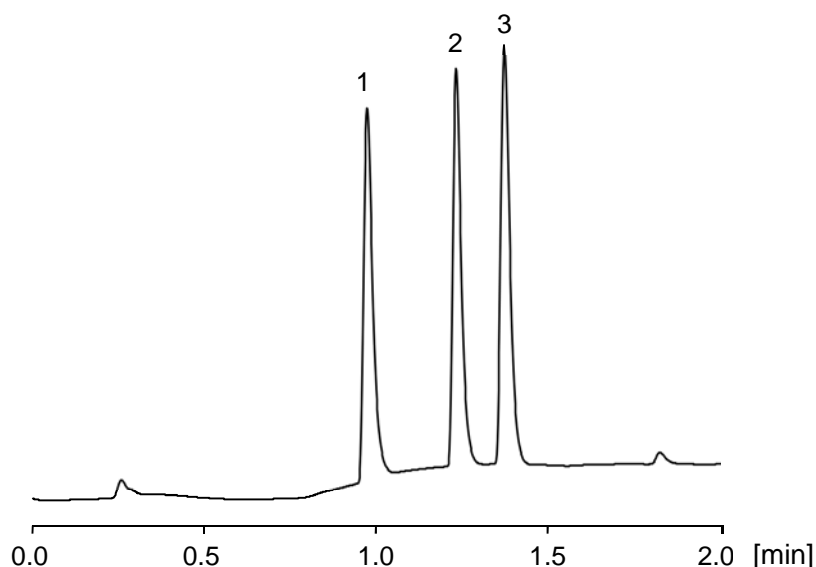
1. エメダスチン (100 µg/mL)
Emedastine (M.W. 288.4)



2. ケトチフェン (50 µg/mL)
Ketotifen (M.W. 309.4)



3. アゼラスチン (50 µg/mL)
Azelastine (M.W. 381.9)



【HPLC Conditions】

Column	: CAPCELL CORE C ₁₈ S2.7 ; 2.1 mm i.d. x 50 mm
Mobile phase	: A) 10 mmol/L HCOONH ₄ (pH 3, HCOOH), B) CH ₃ CN B 5 % (0 min) -> 95 % (1.5 min) -> 5 % (1.6 min) Gradient
Flow rate	: 600 µL/min
Temperature	: 40 °C
Detection	: UV 285 nm
Inj. vol.	: 1 µL
Sample dissolved in	: Each standard was dissolved in 50 vol% CH ₃ CN at 1 mg/mL, and diluted with water. ※ 1 µg/mL = 1 ppm