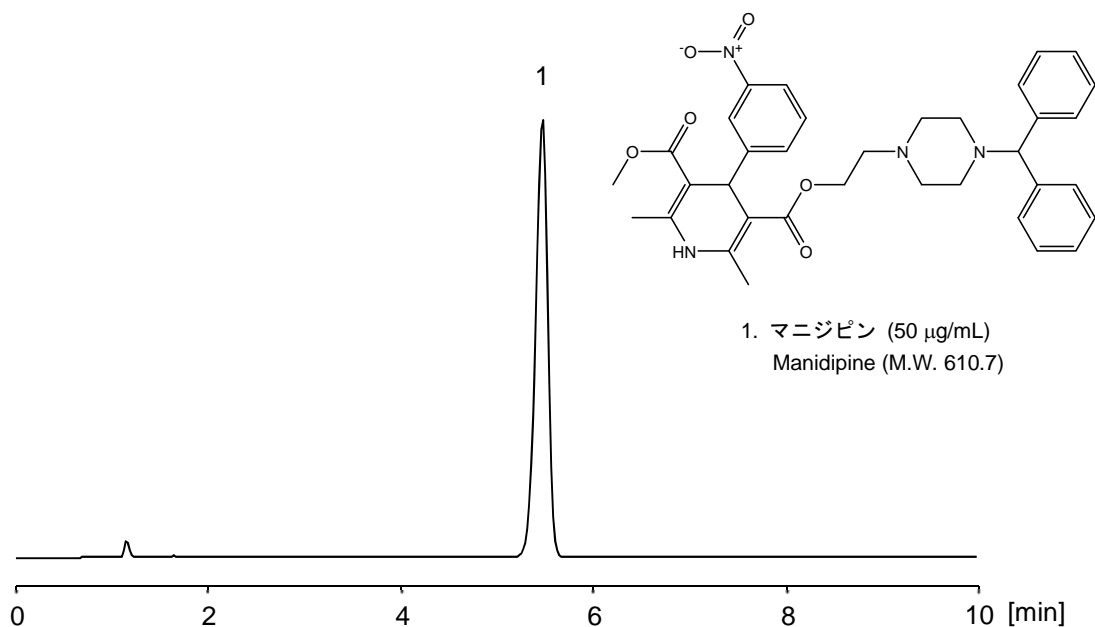


## マニジピン

## Manidipine

マニジピンは、日本薬局方（局方）に記載され、血管を拡張させる作用を持つカルシウム拮抗薬として高血圧症の治療に用いられています。局方では内径 4.0 mm カラムが指定されていますが、本例では CAPCELL PAK C<sub>18</sub> MGII S5（4.6 mm i.d. x 150 mm）を用いました。局方の保持時間にあわせるために、流速を調整しました。

Manidipine is listed in the Japanese Pharmacopoeia (JP) and has been applied in the treatment of hypertension as a calcium antagonist with an effect to dilate blood vessels. In response to the JP method with an i.d. 4.0-mm column, we used CAPCELL PAK C<sub>18</sub> MGII S5 (4.6 mm i.d. x 150 mm) as the analysis column. The flow rate was adjusted to match the retention time indicated in JP.



### 【HPLC Conditions】

Column	: CAPCELL PAK C <sub>18</sub> MGII S5 ; 4.6 mm i.d. x 150 mm
Mobile phase	: 50 mmol/L KH <sub>2</sub> PO <sub>4</sub> / CH <sub>3</sub> CN = 40 / 60
Flow rate	: 1.1 mL/min
Temperature	: 30°C
Detection	: UV 228 nm
Inj. vol.	: 10 μL
Sample dissolved in	: 50 vol% CH <sub>3</sub> CN
	※ 1 μg/mL = 1 ppm