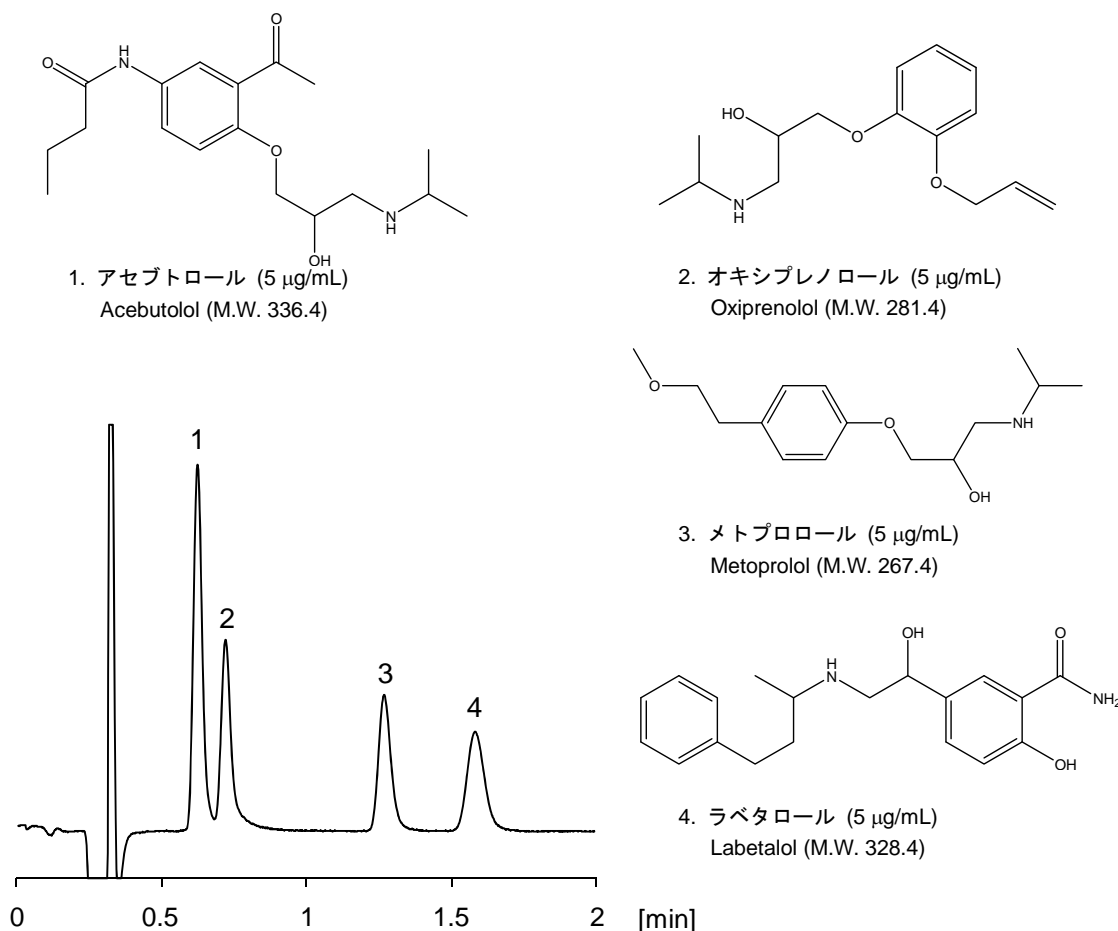


## $\beta$ -遮断薬

## Beta-blocker

$\beta$ -遮断薬である4種の塩基性化合物をCAPCELL CORE C<sub>18</sub> S2.7 (2.1 mm i.d. x 50 mm) を用い、短時間で分析した例を示します。流速を通常の2倍とすることで、2分以内に測定することが可能です。

Four basic compounds of  $\beta$ -blocker were analyzed with CAPCELL CORE C<sub>18</sub> S2.7 (2.1 mm i.d. x 50 mm). Fast separation within 2 minutes is reached by performing under 2-times fast flow rate.



### 【HPLC Conditions】

Column	: CAPCELL CORE C <sub>18</sub> S2.7 ; 2.1 mm i.d. x 50 mm
Mobile phase	: 10 mmol/L HCOONH <sub>4</sub> (pH 3, HCOOH) / CH <sub>3</sub> CN = 80 / 20
Flow rate	: 400 $\mu\text{L/min}$
Temperature	: 40 °C
Detection	: UV 220 nm
Inj. vol.	: 1 $\mu\text{L}$
Sample dissolved in	: Mobile phase
	※ 1 $\mu\text{g/mL}$ = 1 ppm