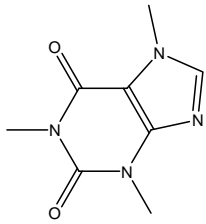


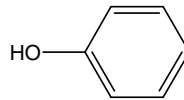
ブロムワレリル尿素

Bromvalerylurea

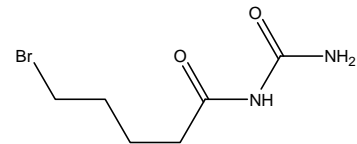
ブロムワレリル尿素は催眠・鎮静効果をもつ非バルビツール酸系の催眠鎮静薬です。ここでは、CAPCELL PAK ADME S5 (4.6 mm i.d. x 150 mm) を用いて分析した例を示します。親水性を示すアミド基をもつブロムワレリル尿素が十分に保持されています。



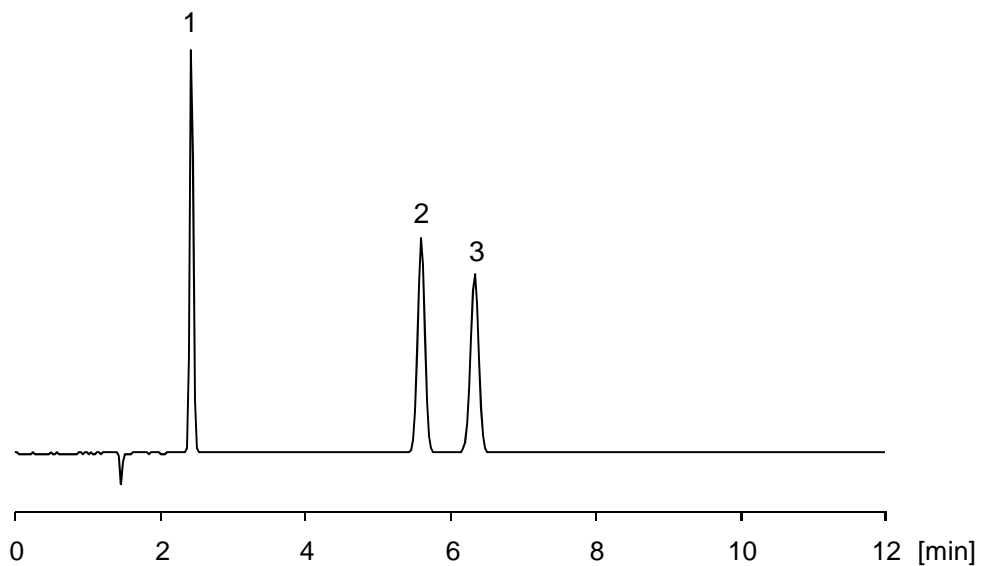
1. カフェイン (50 $\mu\text{g/mL}$)
Caffeine (M.W. 194.2)



2. フェノール (50 $\mu\text{g/mL}$)
Phenol (M.W. 94.0)



3. ブロムワレリル尿素 (200 $\mu\text{g/mL}$)
Bromvalerylurea (M.W. 223.1)



【HPLC Conditions】

Column	: CAPCELL PAK ADME S5 ; 4.6 mm i.d. x 150 mm
Mobile phase	: 10 mmol/L HCOONH ₄ / CH ₃ CN = 70 / 30
Flow rate	: 1 mL/min
Temperature	: 40 °C
Detection	: UV 220 nm
Inj. vol.	: 5 μL
Sample dissolved in	: Each standard was dissolved in CH ₃ OH at 1 mg/mL. An equivolume mixture of all the solutions was diluted with H ₂ O, so that concentration of each compound was 50 $\mu\text{g/mL}$.
	※ 1 $\mu\text{g/mL}$ = 1 ppm