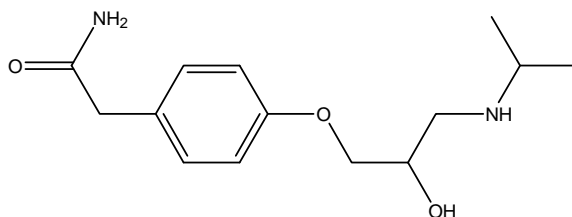
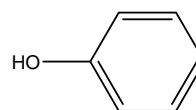


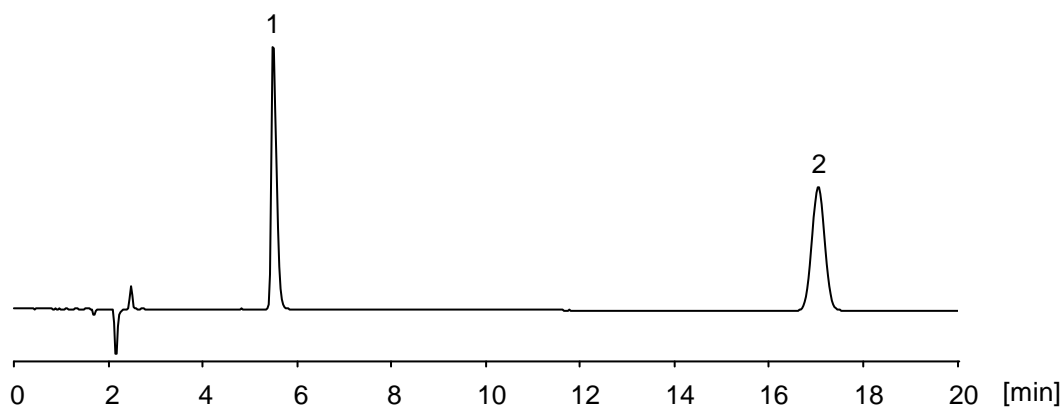
アテノロールは高血圧症のほか、狭心症や不整脈（頻脈）の治療にも用いる β 遮断薬の一種です。ここでは、CAPCELL PAK ADME S3 (2.1 mm i.d. x 150 mm) を用いて分析した例を示します。良好なピーク形状で保持されました。



1. アテノロール (100 $\mu\text{g/mL}$)
Atenolol (M.W. 266.3)



2. フェノール (50 $\mu\text{g/mL}$)
Phenol (M.W. 94.1)



【HPLC Conditions】

Column : CAPCELL PAK ADME S3 ; 2.1 mm i.d. x 150 mm
Mobile phase : 10 mmol/L HCOONH₄ / CH₃CN = 95 / 5
Flow rate : 200 $\mu\text{L/min}$
Temperature : 40 °C
Detection : UV 220 nm
Inj. vol. : 1 μL
Sample dissolved in : Mobile phase
※ 1 $\mu\text{g/mL}$ = 1 ppm