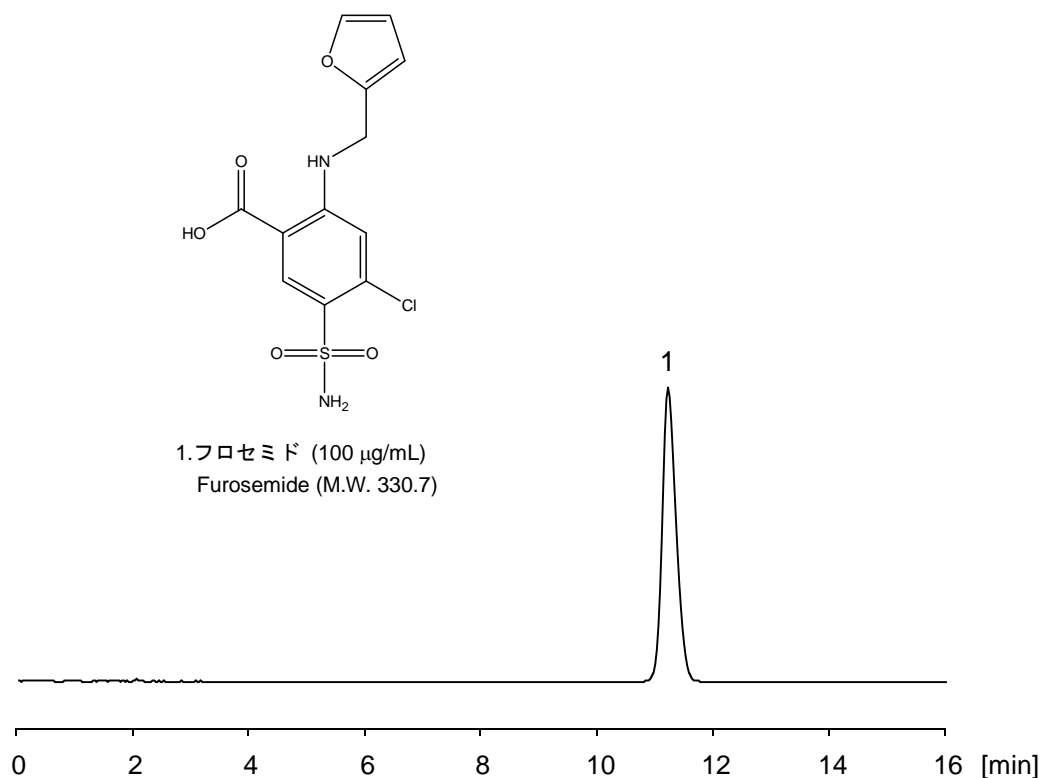


フロセミド

Furosemide

フロセミドは利尿効果と同時に血圧も低下させるループ利尿薬です。ここでは、CAPCELL PAK ADME S5 (4.6 mm i.d. x 150 mm) を用いて分析した例を示します。良好なピーク形状とともに十分な保持が得られました。



【HPLC Conditions】

Column	: CAPCELL PAK ADME S5 ; 4.6 mm i.d. x 150 mm
Mobile phase	: 10 mmol/L HCOONH ₄ / CH ₃ CN = 80 / 20
Flow rate	: 1 mL/min
Temperature	: 40 °C
Detection	: UV 230 nm
Inj. vol.	: 5 μL
Sample dissolved in	: Mobile phase
	※ 1 μg/mL = 1 ppm